

DÄCK DEBATT



DRF medlem i MRF

Nokian förstärker med aramid

Larmtjänst efterlyser

Nr 1 ● 2016 ● Pris 65 kr

- **Autogloben**
 - DRF tog emot tusentals besökare
- **Testade vinternyheter från Conti**
 - nya däck ger nytt liv åt gammal bil



SPECIAL *Fälgar*

SPEED with SPIRIT and CARE



DET BREDASTE SORTIMENTET DE SNYGGASTE FÄLGARNA
hittar du på www.specialfalgar.se

NITRO
W H E E L S

En bransch i förändring

Däckspecialisternas Riksförbund har till uppgift att arbeta med frågor som är gemensamma för alla i däckbranschen.

Men vad är däckbranschen? Är det företag som enbart arbetar med däck, eller alla som hanterar däck i sin rörelse? Flera av våra medlemmar har olika inslag i sin affärsmodell vilket tydligt framgår när vi gör en branschanalys av våra medlemmars SNI-koder.

Definitionen av en bilverkstad som arbetar med däck jämfört med en gummiverkstad som arbetar med bilservice är en viktig fråga när det gäller kollektivavtal och vilket branschförbund man skall tillhöra.

Frågan är kopplad till vilket förbund som jag tror bäst tar till vara dina intressen. Har du merparten av verksamheten på bilservice så bör du kanske tillhöra MRF eller liknande. Har du merparten via däck så bör det vara DRF som är ditt förbund. För att lösa frågan för medlemmar som börjar med bilservice har DRF som förbund blivit medlem i MRF. Syftet är att ta del av deras expertis och förmedla det till våra medlemmar. Servicen ingår från första januari i medlemsavgiften. Styrelsen har även tagit beslut om att servicen med lagvägen skall ingå och att vi sänker vissa avgifter för att göra ett medlemskap ännu mer attraktivt.

Jag kan redan nu summera 2015 som ett år där DRF har stärkt ekonomin, förbättrat däckskolekurserna samt gymnasie-materialet. Vi har tagit fram en branschförsäkring i samarbete med Försäkringskompetens som kommer att kontakta er.

Men det finns frågor som vi behöver koncentrera oss ytterligare på för att få myndigheterna att förstå och sedan skapa föreskrifter eller lagar som ökar tryggheten för våra medlemmar i sitt arbete samt höja trafiksäkerheten. Jag tänker då på vårt arbete med att:

- Förändra skiftetiden på våren som bara är 14 dagar mot höstens två månader vilket är oacceptabelt.
- Få klara konkurrensneutrala regler samt säkra arbetsförhållanden för fordonsservice på väg.
- Få till en lag mot att använda vinterdäck på sommaren.
- Följa upp regeringens utredning av en skärpt vinterdäckslag för tunga fordon.
- Fortsätta delta i debatten om dubb eller dubbfritt så att kundernas bästa kan tillvaratas.

Våra kunder är i förändring till större enheter, så stora att de inte värderar personlig service, utan ser till marginal och geografisk spridning. Hur skall vi möta dessa kunders krav? Det blir en viktig fråga som kommer att göra att även vår bransch förändras. Denna förändring kommer bli smärtsam för vissa, men lättare för andra, beroende på hur bra man hanterar kravet på minskade marginaler och möjligheten att tacka nej till affärer som inte är i linje med sin affärsmodell.

Peter Buhre,
vd, Däckspecialisternas Service AB



- 6 GT Radial från Giti Tire
- 8 Starco till Kroatien
- 10 Nya mätmetoder för bränsleförbrukning ➤
- 12 Testade vinternyheter från Conti
- 13 Året-runt-däck från Conti?
- 14 DRF nu medlem i MRF ➤
- 18 Reservhjulet tillbaka, nytt från Goodyear och Dunlop
- 20 Autogloben med DRF
- 24 Ford Mondeo - tjänstebilen
- 28 Nu testar alla vinterdäck i Ivalo
- 30 Larmtjänst efterlyser ➤
- 32 Med aramid och guayule
- 34 VW Transporter - hantverksbilen
- 41 Passa på att gå Däckskolan 1 och 2 ➤



REDAKTION

Redaktör: Staffan Swedenborg staffan.swedenborg@telia.com

Ansvärlig utgivare: Peter Buhre peter.buhre@drf.se

Redaktion: DäckDebatt, Barsbrovägen 21, 175 69 Järfälla
tel: 070-461 82 82

Annonser: Svante Svensson, PM-Press Media, Film Kyrkby 20,
748 92 Österbybruk
tel: 0295-205 60 pm-press.media@telia.com

Däckspecialisternas Riksförbund, Box 6323, 102 35 Stockholm
Besöksadress: Ynglingagatan 16, 3 tr, 113 47 Stockholm
tel: 08-506 010 50 info@drf.se www.drf.se

Prenumeration: Ritva Linde tel: 08-506 010 50 ritva@drf.se

Lösnummer: 65 kronor

Utgivare: Produceras av PM-Press Media för DRF - Däckspecialisternas Riksförbunds räkning.

Tryck: Printfabriken, Karlskrona, ISSN nr 0348-9345

Eftertryck av text endast med redaktionens tillstånd och efter överenskommelse med upphovsmannen. För insänt ej beställt redaktionellt material ansvaras ej.



Ny redaktör

Sidan fyra är väl inte så dum tycker jag. Jag som säger och skriver det heter Staffan Swedenborg och är er nya redaktör för DäckDebatt.

Under årens lopp har jag sporadiskt jobbat som frilansare på DäckDebatt men min huvudsakliga sysselsättning har varit som motorjournalist, något som jag arbetat med i över trettio år.



◆ Staffan Swedenborg

Karlaplans Gummi lägger ner

I juli 2015 stängde Karlaplans Gummiverkstad sina portar för gott efter att ha funnits i samma lokaler sedan 1920-talet. 1961 tog Bo "Kalle" Karlsson över verksamheten. Men nu när det är det slut och lokalerna överläts till husets bostadsrättsförening överläter samtidigt Kalle delar av sin verksamhet till Idh Wheels & Tyres AB som varit en samarbetspartner sedan tidigare ○



◆ Idh Wheels & Tyres, foto

Ny hos Continova:

Martin Eriksson har anställts av Continova AB, Kungsbacka som servicechef för Continova Totalservice som är företags serviceorganisation ○



Under de åren har jag tillsammans med min fru och kollega Gunilla som delar mitt motorintresse startat och drivit tidningen Automobil och arbetat med ett flertal kundtidningar bland dessa Premium Motor som vi gjorde åt Statoil. Även nätet har intresserat oss då vi startade upp Svensk Bilweb åt Telia och senare portalen Bilnytt åt Spray. Det du läser nu är vårt första nummer då Gunilla även hon ingår i redaktionen för DäckDebatt.

Som du ser har vi ändrat på layouten men också lite på innehållet som vi breddar med bland annat test av en lätt transportbil och en tjänstebil. Du som läsare är välkommen med idéer, tips och förslag på hur DäckDebatt ska se ut framöver och vad just du vill läsa om. Adressen är: Swedenborg Förlags AB, Barsbrovägen 21, 175 69 Järfälla eller skicka ett mail på: staffan.swedenborg@telia.com ○



Vigia däcksystem

Felaktigt däcktryck orsakar många fall av däckseparationer, tidigt och ojämnt slitage samt punkteringar. VIGIA system reglerar automatiskt däcktrycken i hjul monterade på BPW-axlar där det förinställda trycket bibehålls även vid mindre punktering. Dessutom påverkas bränslekostnaden. Systemet håller det förinställda trycket och fyller vid behov på med luft från fordonets bromssystem samtidigt som föraren får en varning ○

Trelleborg med ny däckserie

Det nya däckets TM1060 är anpassat till den nya generationen av traktorer med en effekt från 80 hk och upp till över 300 hästkrafter.

Den största storleken i den nya serien har beteckningen VF 710/60R42 och har en lastkapacitet som är upp till 40 procent högre än konkurrenterna. Dessutom lämpar sig Trelleborgs TM1060, till skillnad från många befintliga lösningar på marknaden, också för traktorer över 300 hk och kan också användas tillsammans med smalare fälgar, vilket ökar traktorns effektivitet.

Med tekniken Progressive-TractionTM med dubbel nabb kommer nya TM1060-serien att effektivisera lantbruksarbetet i ännu, betydligt högre grad. Med dubbla nabbar ökar greppet då nabben arbetar växelvis mot underlaget vilket också ger jämnare körning samtidigt som nabbens starka bas minskar vibrationerna och ger en behagligare gång på fordonet ○



En kamrat är borta



Hans Elf, Stockholm har avlidit i en ålder av 75 år. Han efterlämnar hustrun Inga och barnen Stefan, Anders och Håkan med familjer.

Jag lärde känna Hans vid Svenska Gummicentralen i Danderyd 1956. Åren därpå startade Hans Däckshopen i Märsta som sedan blev Vanadis Gummi som i dag drivs av sönerna Anders och Håkan.

Hans var en framtidsvisionär med nya vägar och blev importör av då nymodigheten lättmetallfälgar och ett eget importmärke i däck - Malloja. Däckimporten blev succé som spred sig till landets däckverkstäder. Hans hade rätt att behovet fanns. För säkert känner man igen Förenade Ringen, inköpskedja som var medlemsorienterad. I dag finns 10 - 15 efterföljare.

Hans engagerade sig i Däckspecialisternas Riksförbund, på lokal- som riksnivå och hedrades efter sin pensionering till Hedersledamot.

Under min tid som förbundsordförande hade jag ovärderlig hjälp av Hans då vi gjorde boken "Däckets Historia" som blev uppskattat dåtidsdokument, för dagens ungdomar verksamma i däckbranschen.

En god vän borta. Tomrummet är stort, jag och min fru Gördis kommer att sakna dig, Hasse. Hans Claeson, en Hedersledamot i DRF ○

Annonsera i DäckDebatt - branschtidningen för Sveriges fälg- och däckspecialister!

DäckDebatt produceras av PM-Press Media för DRF - Däckspecialisternas Riksförbunds räkning och har en upplaga på 7 200 ex och över 10 000 läsare per nummer.

Vill du annonsera kontakta Svante Svensson på 0295-205 60 eller pm-press.media@telia.com

Utgivningsplan 2016	Nr 2	Nr 3	Nr 4	Nr 5
Materialdag:	18/3	17/5	30/8	1/11
Utgivningsdag:	4/4	30/5	12/9	14/11



Stocks

DUBBELMONTAGE

ORIGINALET KÖPER NI
HOS GRIPEN WHEELS AB



GRIPEN®
WHEELS

SKANDINAVISK GENERALAGENT TEL 036-307500 EMAIL: INFO@GRIPENWHEELS.SE



GT Radial från Giti Tire

Försäljningen av små och medelstora SUV- och crossovermodeller ökar snabbt i Europa och nu vill även den kinesiska däcktillverkaren Giti Tire vara med och sko den snabbt växande flottan av sådana bilar.

► Björn Sundfeldt, text & foto

Gitis mest kända varumärke är GT Radial som i Sverige säljs som budgetdäck genom Vianor. GT Radial säljer bland annat en serie pick-up- och SUV-däck med namnet Savero och denna familj har nu utökats med ännu ett SUV-däck som heter just – SUV.

Savero SUV pressvisades vid ett påkostat event i Barcelona och DäckDebatt var förstas på



plats – som enda nordiska media. Pressvisning är dessvärre den bokstavligen talat korrekta beteckningen på evenemanget. Några möjligheter att försöka utforska däckets egenskaper, till exempel genom jämförelse med konkurrentdäck, gavs inte.

Savero SUV är alls inget terrängdäck utan avsett för vanliga vägar eftersom det ju är just där nästan alla SUV-ägare använder sina fordon.

Några timmars långsam kolonnkörning, visserligen på väl varierade vägtyper och underlag, räcker inte för att konstatera mycket mer än att däckets ifråga är svart, runt och fungerar som förväntat: det rullar, styr, bromsar och låter som vilket annat däck som helst när det inte utsätts ens för minsta lilla påfrestning.

Däckets Savero SUV har till stor del utvecklats i Europa vid Gitis utvecklingscenter i Hannover. Detta däck är avsett för små och mellanstora

SUV-modeller med fälgdimensioner mellan 16 och 18 tum. Den största skillnaden jämfört med GT Radials personbilsdäck är enligt marknadsdirektören Angelo Giannageli att SUV-däcket är mer robust och därmed även tyngre och inte lika lätttrullande.

”Men det finns förstås många andra skillnader också. Däckmönstren liknar varandra men är inte lika och detsamma gäller gummiblandningen. Ett däck är ju så komplext”, fortsätter Angelo Giannageli.

Savero SUV kommer till Sverige i år, liksom två kommande nyheter från GT Radial: Champiro HPY SUV är som namnet antyder också ett SUV-däck, men avsett för lite större modeller med upp till 20 tum stora hjul.

GT Radial SportActive är ett högprestandadäck för vassa



mellanklassbilar i storlek från Audi TT till BMW 4-serie. Fälgstorlek från 16 till 19 tum, dimensioner från 195/55 ○

Snabbfakta Giti Tire

Giti Tire omsatte under 2014 3,45 miljarder dollar och kvalar därmed in på tio-i-topp-listan över världens största däcktillverkare. Företaget har drygt 33 000 anställda i 20 länder och åtta fabriker i Kina och Indonesien samt snart en i USA. Däcken utvecklas av 600 ingenjörer vid fyra olika utvecklingscenter i Kina, Indonesien, USA och Tyskland och på olika testbanor i Kina, Taiwan, Indonesien, Finland, Spanien och England ○



ANY WAY YOU CHOOSE
GO ALL THE WAY.



Konceptpartner



Däckia satsar nu på att utöka antalet koncept- och servicepartners som de gjort sedan 1990 och på de senaste månaderna har sex verkstäder i Stockholmsområdet anslutit sig och fler är på väg in.

”Vi har ansvar både gentemot våra anslutna verkstäder och våra kunder att värna vårt varumärke”, säger Charlotte Hansen, konceptchef hos Däckia. ”Vi står för kvalitet och trovärdighet och därför ställer vi naturligtvis krav på våra konceptpartners. Som till exempel gemensamma rutiner för däckskifte där kunden får samma service oavsett verkstad”.

Partnernetverkstäderna konceptsätts utifrån Däckias profil med inredning och skyltar. De omfattas också av företagets

centrala marknadsföring och ansluts till webbutik och bokningssystem för däckskifte.

”Jag får många kunder via hemsidan samtidigt som mina gamla kunder fortfarande använder min egen hemsida”, säger Jan Berghök, ägare till Sköndals Däck som tidigare var servicepartner men i samband med flytt av verkstaden blev konceptpartner med Däckia Skarpnäck. ”Som konceptpartner behöver vi inte bevisa för kunderna att vi är professionella och ger bra service. Den uppfattningen har de redan när de kommer”, fortsätter Berghök. ”Det är också lättare att ta betalt för vår service då kunderna är medvetna om mervärdet hos en välkänd kedja”.

”För mig är det viktigt med kedjetillhörigheten – att man är en del av något större. Verkstaden har något att luta sig mot och det är bra att kunna utbyta erfarenheter med kollegor inom kedjan på sammankomster och möten”, avslutar Berghök ○



♦ ”För mig är det viktigt att vara en del av något större som jag kan luta mig mot”, säger Jan Berghök, Sköndals Däck och Däckias konceptpartner i Skarpnäck.

Nokian NTR 74S

Från Nokian Heavy Tyres kommer Nokian NTR 74S ett däck anpassat till släpvagnar men kan även användas som framdäck i alla väderförhållanden året runt. Däcket som finns i dimensionerna 385/55R22.5 och 385/65R22.5 har ett robust mönster med fyra kraftiga zig-zag-spår. Utöver märkningen M+S, som visar att däcket har bra vintergrepp, har däcket även



märkningen 3PMSF, eller snöflingesymbolen som visar att däcket klarar av tuffa snöförhållanden.

Nokian NTR 74S kompletterar produktfamiljen Nokian NTR där alla lastbils- och bussdäck är utvecklade för året-runt-bruk. Däcket passar också till regummering, vilket ökar däckstommens användbarhet och minskar totalkostnaderna. Flera Nokian Noktop-slitbanor av hög kvalitet passar för regummering ○

Ny hos Broson

Sedan en tid är Marcus Woxneborn försäljningschef på Eftermarknad hos Broson Wheels AB. Marcus är 38 år och kommer närmast från en roll som Key Account Manager på KGK Gelin AB. Marcus kommer att leda Broson Wheels eftermarknadsteam som finns i Göteborg ○



Starco till Kroatien

Med målet förbättrad effektivitet och tillverkningskvalitet flyttar Starco tillverkningen av GS dubbelmontage till Kroatien. Starcos kroatiska anläggning i Beli Manastir har två hundra anställda och tillverkar över en miljon fälgar varje år. Från anläggningen serverar man också eftermarknadskunder.

Logistiken för produktion och distribution av specialhjulen ska bli enklare och effektivare eftersom både fabriken i Kroatien och majoriteten av



Försäljning, support och lager kommer fortsättningsvis vara kvar i huvudkontoret i Schweiziska Subringen ○





COOPERTIRES

DRIVEN BY SUCCESS.



“Cooper Zeon CS Sport är ett högteknologiskt däck för seriösa förare”

David COULTHARD
FORMER F1 RACING DRIVER

DET NYA HÖGTEKNOLOGISKA
ZEON CS Sport
BÄTTRE VÅTGREPP, SLITAGE OCH BRÄNSLEFÖRBRUKNING*



HD SILICA
TREAD



OPTIMALT
MÖNSTER



A-KLASSAT
VÅTGREPP



Vem ska du fråga när du vill ha ett riktigt bra högteknologiskt däck, om inte den tidigare Formel 1-vinnaren **David Coulthard**? Han är ambassadör för Cooper Europa, och hans erfarenhet, tekniska rådgivning och kunnande inom säkerhet är grunden för utvecklandet av däck i världsklass. Vid Coopers senaste tester har David Coulthard hyllat de däck som tagits fram, inte minst det nya högteknologiska däcket **Cooper Zeon CS Sport**. CS Sport har bästa rating i broms på vått underlag (A), så du kan med trygghet välja Cooper även vid sämsta tänkbara väderförhållanden. Vänd dig med förtroende till din däckspecialist eller kontakta oss för mer information, telefon 033-22 23 80.

Pro:imp

www.coopertires.se

Nya mätmetoder på gång



Vi har väl alla upptäckt att bränsleförbrukning vid verklig körning är högre än de angivna värdena.

▀ Olof Lindgren, textbearbetning & VW foto

För alla nya personbilar som säljs inom EU måste officiella mätvärden för bränsleförbrukning anges. Förbrukningen mäts enligt en fastslagen körcykel för stadskörning, blandad körning och landsvägskörning och anges i liter per 100 kilometer. Syftet med de officiella värdena för bränsleförbrukning är att det ska gå att jämföra olika bilar på ett likvärdigt sätt när det gäller hur mycket bränsle de drar. För att uppnå sådan jämförbarhet testas alla bilar på ett standardiserat sätt i laboratoriemiljö. Generellt hamnar förbrukningen på en lägre nivå än vid verklig körning.

En bils bränsleförbrukning utanför laboratoriet, dvs. i verkligheten, påverkas i mycket hög grad av vägförhållanden, körsätt, klimat, bilens kondition, hastighet, däck och last, men även värme, elpumpvärmda stolar, belysning, fläkt, radio och AC. En bils faktiska bränsleförbrukning är därmed normalt betydligt högre än det certifierade bränsleförbrukningsvärdet. Enligt tidigare uppgifter från Konsumentverkets broschyr "NYBILSGUIDEN – om bränsleförbrukning och vår miljö" uppgavs att "I vissa fall kan skillnaden mellan testvärden och värden vid vardaglig körning vara upp till 30 %".

Det är viktigt att komma ihåg att de

värden som deklarerar vid ett officiellt laboratorietest inte bör likställas med verklig bränsleförbrukning. Däremot är det officiella testet en bra vägledare för konsumenten vid jämförelse mellan olika bilmärken och bilmodeller.

På Konsumentverkets hemsida informerar man om bilars bränsleförbrukning. Där finns en översikt över nya personbilar som säljs på den svenska marknaden och är framtagen i enlighet med EU-direktivet (1999/94/EG).

Den környkel som används för testerna inom EU håller på att ses över. Tanken är att försöka utforma den så att testvärden och verklig förbrukning stämmer överens betydligt bättre. Önskvärt vore det då om alla världens biltillverkare genomgår samma test, vilket är på gång med "World harmonized Light vehicles Test Procedure" (WLTP) och skulle gagna konsumenten ○



Continental lanserar app

Den nya appen TireInteractive från Conti är utformad särskilt för tillverkare av originalutrustning (OEM, Original Equipment Manufacturers) inom nyttofordonssektorn.

Kärnan i appen är Continental TireFinder som har anpassats till de specifika kraven från lastbils- och busstillverkare. E-verktyget visar vilka däck som passar för specifika syften och till vilka användningsområden, både för sommar- och vinterdäck. Det finns också OEM-specifika presentationer av Continental-produkter och 3D-bilder av OEM-godkända däck. Appen kan också hämta tekniska dokument, produktbroschyrer och annan viktig information. Med appen kan säljare visa



◆ *Skärmbild av TireInteractive* senaste produktinformation direkt i sin iPad och skicka den med e-post till slutkunden.

Appen kan hämtas från Apple AppStore med sökordet "TireInteractive". I dagsläget finns appen för följande märken: DAF, Iveco, MAN och Scania samt lastbilar från Mercedes-Benz, Renault och Volvo ○



Michelin stänger

Michelin stänger sin däckfabrik i Ballymena, Nordirland. Fabriken som tillverkar lastbilsdäck har varit igång sedan 1969 men ska nu successivt stängas ner och vara avvecklad 2018.

Samtidigt hårdatsatsar man på sina anläggningar i Dundee, Skottland och i Stoke-on-Trent, västra England. Totalt rör sig investeringarna på 65 miljoner pund. Marknaden för lastbilsdäck har blivit mindre och på de senaste tre åren har den betydligt billigare tillverkningen och importen från Asien fördubblats. Det gör att lönsamheten i Ballymenafabriken är dålig. Snarare har man en överkapacitet som kostar enorma pengar. "Hela produktionsapparaten i Ballymena hade varit tvungen att upgraderas för att vara i fas med dagens produktionsteknik som gör att man skulle kunna ligga i framkant och då kunna konkurrera. Kostnaden för det och energi-

behovet i den 47 år gamla fabriken är inte försvarbar så nu återstår bara avveckling", säger man från Michelin. 65 miljoner pund kommer alltså Michelin investera i sina anläggningar i Dundee och i Stoke-on-Trent. Anläggningen i Dundee som behöver moderniseras får en femårig investeringsplan och 52 miljoner pund. Investeringarna hoppas man ska resultera till 30 % ökad produktion. 13 miljoner pund är avsatta till Stoke-on-Trent där man först och främst ska låta modernisera distributionsanläggningen.

860 personer får gå från sina jobb i den nordirländska fabriken. Men det kommer att finnas behov av ett hundratal nyanställningar i Dundee och Stoke-on-Trent. Michelin säger, att de som vill flytta med till dessa anläggningar eller till någon av anläggningarna som finns i Europa och börja jobba där, är välkomna ○

Spara tid och rygg!

Slit inte ut ryggen på onödiga och farliga lyft. Med våra hjullyftar klarar du själv enkelt på- och avmonteringar av stora hjul. Vi har dessa för omedelbar leverans, pris 8.900:- + frakt.



Se filmen på vår hemsida www.somitrack.com för funktion och hantering.



» Växla upp din däckaffär

Med **DäckData** får du full kontroll på ditt däckhotell med prislister och leverantörer online, tidsbeställning på nätet och sms-tjänst.

Kontakta oss så berättar vi mer om hur Nordens ledande mjukvara för dig som hanterar däck kan öka din lönsamhet.

Ring 040-672 88 88
www.compileator.com

Compilerator™
Let's make your deal

Annonsera i DäckDebatt - branschtidningen för Sveriges fälg- och däckspecialister!

DäckDebatt produceras av PM-Press Media för DRF - Däckspecialisternas Riksförbunds räkning och har en upplaga på 7 200 ex och över 10 000 läsare per nummer.

Vill du annonsera kontakta Svante Svensson på 0295-205 60 eller pm-press.media@telia.com

Utgivningsplan 2016	Nr 2	Nr 3	Nr 4	Nr 5
Materialdag:	18/3	17/5	30/8	1/11
Utgivningsdag:	4/4	30/5	12/9	14/11



Vinternyheter från Continental ContiWinterContact TS 860

Staffan Swedenborg, text & foto / Continental foto



När vi flyger in mot Levi i finska Lappland och landar på den nyplogade landningsbanan har kvicksilvret krupit nedåt och tangerar nu tio grader.

Här har däcktillverkaren

Continental samlat motorjournalister från hela Europa för att under några dagar testköra det nya dubbfria vinterdäcket ContiWinterContact TS 860. Däcket är av typen centraleuropeiskt dubbfritt vinterdäck utvecklat ur WinterContact TS 850 som kommer att fasas ut på sikt sett från det att nykomlingen gör sin entré till hösten. WinterContact TS 850 lämnar ett fint arv efter sig då det blev testvinnare i Teknikens Världs vinterdäcktest i kategorin mellaneuropeiska vinterdäck -15.

Det nya däcket TS 860 som ska monteras i rotationsriktningen kommer att finnas i 36 olika versioner och i 21 dimensioner från 14 till 17 tum i år och med ytterligare 20 versioner 2017. När det gäller däckdimensioner minskar efterfrågan på 13 och 14 tum medan 16 och 17 tum blir mer och mer efterfrågat liksom större dimensioner. Det nya däcket får i EU's däckdeklaration eller däckmärkning C i rullmotstånd och B i kategorin våtgrepp. "Nya TS 860 har en fem procent kortare bromssträcka på våt vägbanan och fyra procent kortare när det gäller att bromsa på is i jämförelse med föregångaren", säger Burkhard Wies, ansvarig för utveckling av vinterdäck, "även snö-



◆ ContiWinterContact TS 860.

◆ Nedan: testbilarna – de äldre BMW 3-serie med WinterContact TS 860 kontra nya BMW med ContiWinterContact TS 790V.



greppet har blivit bättre".

Det krävs mycket av ett däck och speciellt ett vinterdäck som ska klara olika underlag från torrmark, regn till snö och is. Däckets mönster med block, kanter och sajpningar är det som är avgörande när det gäller styrning och bromsning på snö och is. Däckmönstrets utformning ska även ge stabilitet rakt fram och då man byter fil eller kör genom kurvor. Däcket ska även klara av att skjutsa och pressa ut snö och vatten ur däckmönstret.

När det gäller olika storlekar på ett däck, låt säga TS 860

som finns från 14 till 17 tum är det lite trixigt med slitbanemönstret. Här måste mönstret följa med i alla storlekar. För att få samma mönster på de större däcken så jobbar man med att både öka antalet block men också att svälla blocken, samtidigt se till att däcket behåller sin karaktär med prestanda och säkerhet.

TS 860 har ett nydesignat slitbanemönster med en ny gummiblandning. När man bromsar på is så är det vanligt att det bildas en vattenfilm mellan däck och vägbanan vilket ger däcket en sämre anläggningsyta. Med det nya däckmönstret undviks problemet med vattenfilmen då sajpningarna lyfter upp vatten och slask i däckmönstret där det sedan pressas ut i dräneringskanalerna på däckets skuldror. 3,5 miljoner TS 860 räknar Conti med att tillverka per år.

Den testkörning jag gjorde var lite annorlunda. Det kom att handla om WinterContact TS 860 kontra ContiWinterContact TS 790V. Det senare ett 15 år gammalt däck. Det däcket finns inte längre att köpa och de däck vi testade var inga gamla däck utan nyttillverkade sådana för testets skull. Att jämföra två däck är svårt. Det är nästan som att säga – vilket däck är snyggast? På testbanan fick jag tillfälle att köra en tjugo år gammal BMW utan vare sig ESP eller några andra förarhjälpmedel. Däckvalet var här det nya TS 860. Som jämförelse hade Conti



även en helt ny BMW med det äldre dubbfria TS 790V. Det blev en ganska udda test. Men klart är att det nya däckets på den gamla bilen verkligen hjälpte både vad gäller väghållning, acceleration och bromsning. Den nya bilen med den gamla däcktypen TS 790V är inte heller ett dåligt däck. 15 år gör skillnad och trots den nya bilens alla tekniska innovationer hade däckets TS 790V inte så mycket att tillföra.

Utöver det nya ContiWinter-Contact TS 860 berättade man att det dubbade däckets Conti Ice Contact 2 kommer som SSR-däck (run flat) till BMW och Mercedes. Samtidigt kommer däckets också som ett seal-däck där man på insidan av slitbanan lagt in ett lager likt klister och som vid en punktering kan laga sig själv. Däckets passar många bilmärken, bland dem Volkswagen, Seat osv ○



◆ Conti Ice Contact 2 kommer som SSR-däck (run flat till vänster) till BMW och Mercedes. Samtidigt kommer däckets också som ett seal-däck (till höger).



I FOKUS

Prof, Dr Burkhard Wies, utvecklingschef hos Continental: "Kan tänka mig ett året-runt-däck"



"Att höja ribban ytterligare och ta fram ett nytt däck bättre än föregångaren och testvinnaren TS 850 var en tuff uppgift", säger Burkhard Wies som nyligen fått sin professorstitel till sin tidigare doktorstitel. Tre och ett halvt år av utveckling och hårt testande ligger till grund för nya TS 860.

► Staffan Swedenborg, text & foto

Burkhard Wies är 53 år och har varit på Conti i nu 20 år där han ansvarat för utveckling av original montering (OE = Original Equipment) av sommardäck till Audi, BMW och Volvo. Så också till transportbilar åt Ford och GM. Att utveckla ett OE-däck där man från början har alla preferenser är lättare än att utveckla ett däck för eftermarknaden, till exempel ett prestandadäck för Porsche som han också varit involverad i.

Efter sin examen fick Burkhard jobb på Uniroyals utveckling- och testavdelning och jobbade där tills Continental köpte upp däckföretaget varpå Burkhard införlivades med Continental.

"**Tidigare var jag** utvecklingsansvarig world-wide hos Conti men nu är mitt ansvarsområde Europa, Asien och USA när det gäller sommar- och vinterdäck till alla bilmärken på eftermarknaden", säger Burkhard. Även racingdäck är hans avdelning där Conti jobbar ihop med amerikanska Hoosier som bland annat levererar däck till flertalet stora race i USA.

"**Min passion** för däck är lika stark idag som för 23 år sedan och mycket av det är att få vara en del i utvecklingsarbetet och ta del av alla de innovationer som kommer". Burkhard före-

läser också på universitetet i Hannover i 'Business and Technology for Passenger Car Tires'. På min fråga om det redan nu finns planer på en uppföljare till TS 860 svarar Burkhard, "Tja, det vore väl konstigt annars. Så naturligtvis finns det i pipeline".

"**Receptet** på ett bra däck är nästan som receptet på en god sockerkaka. Här gäller det att ha den perfekta mixen mellan olika kemiska ingredienser och oljor. Vi pratar inte kryddmått utan snarare mått i partikelväg vilket det blir då allt malts under högt tryck", säger Burkhard och fortsätter, "sedan ska däckets stomme stämma överens med slitbanans mönster. När allt detta funkar har man ett bra däck – kanske ett mästerverk – som en riktigt god sockerkaka".

Året-runt-däck intresserar de flesta däcktillverkare, även Continental. "Är det något ni har i pipeline?", frågade jag och fick till svar, "Vi lyssnar av vad kunden vill ha och ett året-runt-däck pratas det mycket om. Om det skulle komma så är det avsett mer för Centraleuropa upp till Danmark skulle jag kunna tänka mig", säger Burkhard. "Men för dagen har vi inget sådant däck", avslutar Prof. Dr. Burkhard Wies ○

DRF + MRF

Däckspecialisternas Riksförbund, DRF – branschförbund för Sveriges däck-, fälg och serviceverkstäder, har nu inlett ett samarbete med MRF, Motorbranschens Riksförbund.

”Vi ser fram mot samarbetet som ett medlemskap innebär”, säger Peter Buhre, vd för DRF.

Det är DRF som branschförbund som blir medlem i MRF. Detta på motsvarande sätt som organisationer, återförsäljarföreningar inom bilhandel har valt ett MRF-medlemskap för att få nytta av MRF:s olika specialkompetenser inom bilhandel, servicemarknad, lack- och bilskador, juridik samt internationella nätverk.

”Det finns många områden där vi kan dra nytta av varandras erfarenheter och kunskaper”, säger Tommy Letzén, vd för MRF.

”Många av våra frågor är väldigt lika och jag är övertygad om att det finns många gemensamma frågor där 1+1 blir mer än två”, avslutar Peter Buhre ○



◆ Tommy Letzén, vd för MRF till vänster och Peter Buhre, vd för DRF till höger i bild.

Fotbolls däck

Däcktillverkaren Yokohama har skrivit på ett fem år långt sponsoravtal med den engelska fotbollsklubben Chelsea Football Club. Ett avtal värt 40 miljoner engelska pund (ca 57 miljoner svenska kronor) om året. Samtidigt lanserar Yokohama sitt däck ”BluEarth-A AE50 Chelsea FC Edition” med fotbollslagets logotyp på däcksidan. Till säkert alla Chelsea-fans förtjusning kommer däcket att finnas i Japan, Sydamerika, Asien och Europa och naturligtvis i Sverige. Aktuella dimensioner är 195/65R 15 91H, 205/55R 16 91V och 225/45R 17 94W ○



Bo Karlsson - Karlaplans Gummi - som rullat länge i branschen

► Ritva Linde, text & foto



Den 17 december 2015 avtackade DRF Karlaplans Gummi och Bo Karlsson för långt och troget medlemskap i DRF i inte mindre än 60 år.

Vi fick en trevlig pratstund över en kopp kaffe. Bo är jämtlänning och kom till Stockholm i samband med sin värnplik. Därefter kom han in i däckbranschen då han började jobba på Kungsholms Gummi.

1958, då Bo var 22 år, ringde Marcus Petersson, dåvarande ägare till Karlaplans Gummi och erbjöd honom jobb. Detta ledde till att Bo så småningom övertog företaget.

Efter närmare 60 års idogt och hängivet arbete med att verka för kundernas säkerhet i trafiken tyckte Bo, 80 år i oktober -15, att det började bli dags att gå i pension. Otroligt nog har han inte haft en sjukdag under alla dessa år, vilket troligtvis beror på att han hållit sig i trim genom alla däck och hjullyft. Skivstängen jag såg utanför fikarummet har nog också gjort sitt.

Bo visade en bok ”Bilen i Sverige, dess drift, service och underhåll” som han är väldigt stolt över och som innehåller information om bil- och däckföretagen och dess ledande män under 50 år.

Nu ska Bo och hans fru njuta av tillvaron i stugan i Jämtland och hans liv rullar vidare längs fiskets och fotograferingens spännande vägar. Förhoppningsvis friktionsfritt ○

Däckarna ansluter till Däckteam

Däckteam i Sverige AB och Däckarna i Sverige AB slår ihop sina respektive verksamheter och blir Sveriges största oberoende däckkedja.

Förhandlingar mellan Däckteam och Däckarna har pågått sedan oktober 2015 och har resulterat i att Däckarna går med i Däckteam som därmed består av ca 150 verkstäder runt om i Sverige. ”Detta gör Däckteam till den tveklöst största oberoende däckkedjan i Sverige och är ett viktigt delmål i vår avsikt att vara och förbli det självklara valet för såväl privatpersoner som företag när det gäller däck och fälgar.

Det ökade antal verkstäder gör att vi kan möta våra kunders krav på tillgänglighet förenat med den höga servicenivå och kunskap som lång erfarenhet inom branschen ger. Tillsammans med Däckarna skapar vi ett konkurrenskraftigt bolag som kan förbättra vårt kund-

erbjudande och vår effektivitet samtidigt som vi behåller den lokala förankringen som är så viktig för både våra franchisetagare och våra kunder.

Vi kommer även att bli medlem i Points S som är ett europeiskt nätverk av oberoende däckverkstäder. Detta gör oss ännu starkare i samband med flitaffärer men även vid avtalsförhandlingar med leverantörer”, säger Däckteams vd Mikael Johnsson ○



STARCO



STARCO Tusker

STARCO Unicorn

KENDA K-610

Leverantör av MASSIV- och LUFTGUMMIDÄCK till GAFFELTRUCKAR



En av EUROPAS STÖRSTA LEVERANTÖRER av DÄCK & FÄLG till SLÄP- OCH HUSVAGNAR

KOM IGÅNG MED se.starcoshop.com



1
Sök
produkter

2
Lägg till produkter
i varukorg

3
Utför
beställning

Scanna QR
koden och besök
STARCO shopen
redan idag



Hankook får Red Dot och IDEA

Jan Gustavsson, textbearbetning

Hankook Tires senaste serie av konceptdäck har fått utmärkelserna Red Dot Award i klassen "Rörlighet" och IDEA (International Design Excellence Award) 2015 för sin design och sitt tekniska kunnande.

Konceptdäcken Boostrac, Alpique och hyBlade är ett samarbete mellan Hankook och universitetet i tyska Pforzheim och där klassen för "Design, Engineering and Business" på temat "A Great Challenge for a Great Change".

Boostrac har en slitbana med varierbar blockstruktur som kan utvidga sig när så krävs, vilket leder till ett förbättrat grepp. Däcket är särskilt användbart i branta lutningar eller i krävande, ökenliknande förhållanden. Alpique är däcket som har utformats med en unik expansionsförmåga för däckets omkrets och ökar markfrigången i områden med frekventa snöfall. Det tredje däcket i serien hyBlade har vattenhjulslänkande slitbanor och sidodubb som medger effektiv vattenundanträngning och som förbättrar däckets styrförmåga vid kraftigt regn.

Boostrac var det däcket av de tre som fick utmärkelsen "Best of the Best" av Red Dot följt av Alpique och hyBlade. Dessutom erhöll alla tre konceptdäcken utmärkelser av IDEA 2015.

"Vi är enormt stolta över att ha fått ett erkännande av Red Dot och IDEA, två år i följd", sade Ho-Youl Pae, chef vid Hankook Tire Europé



Michelin lanserar det första nordiska sommardäcket i Sverige

CrossClimate är ett sommardäck anpassat till de växlande nordiska väderförhållanden som råder i Sverige, Finland och Norge.

"CrossClimate är avsett för torrt sommarväder ena dagen till mycket nederbörd och kalla temperaturer den andra, till och med i ett oväntat snöfall ger däcket mer säkerhet under de tre årstiderna än ett traditionellt sommardäck", säger Michel Pfeiffer, marknadschef personbilsdäck på Michelin i Norden.

Idag finns två kategorier av däck på den svenska marknaden som har tydliga användningsområden – sommardäck på sommaren och vinterdäck på vintern. Traditionella sommardäck presterar som bäst i temperaturer över +7 grader. I varmare temperaturer uppnår inte vinterdäck samma prestanda på våta och torra vägar som ett sommardäck. CrossClimate är säkert i de väderförhållanden man kan träffa på i Sverige från



Trelleborg får AGCO-pris

Trelleborg Wheel Systems har belönats med AGCO:pris för bästa kvalitet 2015 i Kina och årets EAME-leverantör 2015 i kategorin "Logistik". Priset för bästa kvalitet i Kina delades ut på AGCO:s anläggning i Chanzhou i Kina under dess första leverantörsdag. Priset för årets EAME-leverantör i kategorin "Logistik" delades ut till Trelleborg den 24 november på AGCO:s anläggning Fendt i Marktobendorf i Tyskland



tidig vår till sen höst. Utmärkt på sommarvägar och presterar i klass med Michelins sommardäck på sommaren när det kommer till torrt och vått underlag.

Däcket har graderingen "A" på däcketiketten för bromsning på våt väg och märkt M+S och 3PMSF. Michelin säger också att däcket presterar i nivå med det centraleuropeiska vinterdäcket Michelin Alpin 5 vid bromsning och acceleration på snö

Bussfavorit

säger Continental är Conti Coach och Conti CityPlus. Kriterier som komfort, kostnadseffektivitet och säkerhet är krav som bussdäck måste uppfylla. Continentals tredje generation av däck för passagerartransport Conti CityPlus och Conti Coach passar såväl vanliga stadsbussar som till långfärdsbussar.



Conti CityPlus HA3 är specifikt utvecklat och lämpligt att montera på alla axlar och finns i dimensionen 295/80 R 22.5. Däcket med sina kraftiga 3D-sajpningar har utmärkta vägegenskaper, goda bromsegenskaper och säkert grepp på våta underlag samt lång livslängd och jämnt slitage.

Conti Coach HA3 är utvecklat för långresor samt monterings runt om och finns i dimensionerna 295/80 R 22.5 och 315/80 R 22.5. Slitbanan är utvecklad för passagerartransport och mönsterdesignen med 3D-sajpningar ger däckens säkerhet och åkkomfort i kombination med lågt rullmotstånd under däckets hela livslängd





1 januari 2016 minskades subventionerna av koldioxidskatten med 650 kr/kbm för att helt försvinna 1 januari 2018.
Hur kommer det påverka ditt företag?

VÄRMER DU UPP DINA LOKALER MED OLJA, EL ELLER GAS?

Funderat på att göra något åt det?

I genomsnitt har våra kunder sänkt sina uppvärmningskostnader med 70% och har en ROI på sin anläggning på 2,5 - 4 år.

Swärds Däckservice i Jönköping har gjort det!

De har bytt från elpanna till industriell luft-/luftvärmepump.

Skanna qr-koden eller gå in på vår hemsida och se filmerna om hur Swärds, Kabe och Flexator har gjort för att sänka sina uppvärmningskostnader.



www.vuab.se

Vi hjälper dig till bättre lönsamhet - Välkommen!



STOCKHOLM

JÖNKÖPING

MALMÖ

GÖTEBORG

0200-25 33 25

www.vuab.se

Däck365

Internetbutiken Däck365 i Laholm fick för andra året i rad utmärkelsen Årets Nätbutik i kategorin Bil och Garage av Prisjakts medlemmar och besökare. 3 800 nätbutiker gjorde upp om titeln. Det är ett gott bevis på att Däck365 har nöjda kunder.

Efter att i över tio år ha arbetat som

renodlad däckgrossist bredade man verksamheten för ett par år sedan till att även sälja mot konsument. Man har också ett bra samarbete med verkstäder runt om i landet där kunderna kan få sina däck omlagda. Däck365 är medlem i DRF och i STRO



GT Radial till transportbilar

GT Radial finns även att få till lätta transportbilar där märken som Renault och Nissan kommer att ha däcken originalmonterade på flera av sina bilar liksom hos Citroën och Partner



Nytt MC-däck från Dunlop

RoadSmart III heter MC-däcket som finns i 16 storlekar och i 18 specifikationer. Med det finns här ett däck till de flesta Sport-Touring Mc. RoadSmart III finns också standardspecifikt för GT- till mellanviktsmotorcyklar samt i en särskild SP-version för lätta roadster- och sportmotorcyklar

Ge tillbaka reservhjulet!

Det kräver den amerikanska motororganisationen AAA. Reservhjulet saknas i så gott som alla moderna bilar och har ersatts av ett punkteringskit i form av en liten elektrisk kompressor som ska anslutas till bilens eluttag. Att bli stående med ett punkterat hjul i vägen och försöka få kompressorn att funka tar nog en bra stund för de flesta då detta nog inte är något man gör varje dag. Inte nog med att det tar en stund, både bil och den som står där utgör en stor fara både för sig själv och andra trafikanter.



◆ Ett sparihjul är ett bra reservhjul, säger motororganisationen AAA.

Ett däck som läcker luft är kanske inte så farligt men har man fått en större punktering eller en däckexplosion finns det ingen kompressor i världen som kan förse det däcket med luft. Inte nog med det, de punkteringskit som finns är betydligt dyrare än ett vanligt reservhjul även om det sparar vikt i bilen, säger man från AAA

Goodyear Eagle F1 Asymmetric 3

- 2,6 meter kortare bromssträcka på våta vägar än konkurrerande däck.

► Jan Gustavsson, textbearbetning

Eagle F1 Asymmetric 3 som det nya ultrahögprestandadäcket (UHP) heter är här. Däcket har kortare bromssträcka på både torra och våta vägar, lovar Goodyear vilket gör att föraren får bättre kontroll över körningen.

UHP-segmentet är en tydlig växande marknad, med en förväntad årlig tillväxt på mer än tre procent från 2015 till 2020. Under dessa fem år förväntas marknaden expandera med över nio miljoner däck. Utvecklingen drivs främst av det stigande antalet bilar inom fordonssegmenten C, D och E (medelstora och stora bilar, där också företags- och lyxbilar ingår),



som i allt högre grad utrustas med UHP-klassade däck.

Teknikerna har arbetat mycket med att optimera däcket vad gäller säkerhet och prestanda. Mer än 36 000 ingenjörstimmar har lagts ned på att utveckla Eagle F1 Asymmetric 3. För att säkerställa däckets egenskaper har över 5 000 tester genomförts, varav 3 800 tester som utfördes på fem testplatser i fem länder och 1 200 tester på

vanliga vägar. Den totala teststräckan blev 33 000 mil.

En av däckets nyheter är att bromssträckan blivit kortare på såväl torrt som vått underlag. Detta tack vare att man ökat däckets kontaktyta mot vägbanan. Det har gjorts genom en ny gummiblandning med inblandning av hartser som ger ökad vidhäftning eller klubbighet som man också kan uttrycka det och som ökar däckets greppförmåga.

Däcket har också en ny och förstärkt stomme av typen lättviktskonstruktion som ger förbättrad

Snabbfakta Goodyear Eagle F1 Asymmetric 3

- 2,6 meter kortare bromssträcka (9 procent bättre prestanda) på våta vägar.
- 1,3 meter kortare bromssträcka (4 procent bättre prestanda) på torra vägar.
- 4 procent bättre väghållning på våta vägar.
- 10,9 procent bättre rullmotstånd, däcket har näst bäst rullmotstånd av testade däck.
- 31 procent längre livslängd (11 528 km extra)

stabilitet och styrprecision som också minskar däckslitage och sänker bilens bränsleförbrukning



Brett sortiment!

FALKEN
High Performance Tyres



Ordertel: 0150 48 99 55

e-mail

order@dackorder.se

Adress:

Valla Däck AB
Storgatan 39
64161 Valla
Sweden

Valla Däck

- en del av VDF Group

www.dackorder.se

**Allt du behöver
för däck och fälg**

TRAX
balance weight technology

Perfect
EQUIPMENT

HOFMANN
POWER WEIGHT

rubber **Vulk**

Jaither
PROFESSIONAL EQUIPMENT

SCHRADER

WANTED

ii
IDEAL IMPORT

Storgatan 39, 64161 Valla
Tel 0150 - 66 07 88



DRF ställer ut

Under två dagar i början av februari deltog DRF på mässan Autogloben för att informera om alla de fördelar som det innebär att vara medlem i just DRF.

♦ Gunilla & Staffan Swedenborg, text & foto

Autogloben som arrangeras i samarbete med bland andra Däckspecialisternas Riksförbund var i högsta grad närvarande. "Det har varit ett fantastiskt intresse för DRF och det vi står för", säger Peter Buhre, vd för DRF som kan räkna in mer än 850 medlemsverkstäder i DRF. "Vi har haft många bra möten samt knutit nya kontakter under Autogloben", berättar Peter. Han understryker styrkan i att motorbranschen uppträder tillsammans, som under Autogloben. "Gränserna håller på att suddas ut. Allt fler däckverkstäder blir även bilverkstäder, medan vanliga bilverkstäder även har en däckaffär", säger Peter.

Ett hundratal företag och utställare samlades under de två mässdagarna i Globen Arenas i Stockholm. Här kunde man se och känna på det senaste i verktyg och verkstadsutrustning, plåt, reservdelar, lack, oljor och smörjmedel och naturligtvis däck. Allt för proffs. Många passade också på att ta del av de extraerbjudanden "Best Deals" som flera av utställarna lockade med.

Utöver DRF så var även MRF (Motorbranschens Riksförbund) som är branschorganisationen för bilåterförsäljare och bilverkstäder närvarande och höll seminarierna "Verktyg för lönsam verkstad" och "Nya riktlinjer för service- och skade-

verkstäder". Här tog man bland annat upp ämnet "hur man får nöjda kunder som kommer tillbaka". Då handlar det om höjda kvalitetsnivåer och arbetsätt som i slutänden ska ge nöjdare kunder. En svår fråga men om det blir rätt så blir det en lönsam verkstad.

Intresset för hjul- och däckmaskiner var stort. Boab Hjuldelar AB visade sin Fasep V648i Touch med automatisk laserinställning av hjulets mått och snabb balansering. Från samma leverantör visades Sice S1000 som är en oljehydraulisk däckmonteringsmaskin.

I Continovas monter var det fokus på två nyheter – Mondolfo Aquilla Tornado som demonterar däck utan monteringsjärn. Istället har maskinen tre olika verktyg som styrs genom en manöverpanel. Först lyfts hjulet upp på chucken av hjullyftaren och låses fast i fälgcentrum. Då inget av metallverktygen kommer i kontakt med själva fälgen finns det ingen risk för skador på lackade eller kromade ytor. Maskinen är också standardutrustad med monteringshjälp,



♦ Bild till vänster: DRF's vd Peter Buhre informerar om möjligheter och fördelar med just DRF. Bild här bredvid: Intresset var stort från besökarna på Continovas däckmaskiner. Bild ovan: Ingen fråga är för svår sa man hos Däckpartner som la pannan i djupa veck. Bild inunder: Mönsterdjupsmätare från Opus.



inbyggd pumpdator och kamera för kontroll vid lossning av den undre clinchen. Den andra nyheten var Corghl Uniformity som är världens första monteringsmaskin med fälg- och däckdiagnostik. I montern visade man också upp sin verktygsutrustning för hjulinställning.

I Opus monter stod Håkan Boberg och demonstrerade en liknande maskin som hos Continova. Revolution Tire Changer från amerikanska Hunter. ”Den här maskinen skulle jag kunna arbeta med om jag så skulle ha ryggsjott”, säger Håkan och står mestadels med händerna på ryggen. Maskinen känner av var luftnippeln och TPMS-sensorn är så de inte skadas vid av- och påmontering. Sedan sköts det mesta med fotpedalerna och Håkan kan kontrollera allt på maskinens skärm.

Ännu en nyhet från Opus är mönstermätning av däck. Då kundens bil körs in i verkstaden körs den först över ett par plåtar med inbyggda lasermätare som mäter däckets mönster. En operation som knappt tar 10 sekunder. Nästa nyhet är QuickGrip som kontrollerar hjulinställning på under en minut. När själva mätningen av däckmönster och hjulinställning är gjord kan detta skrivas ut och ges till kunden. Något som säkert kan ge verkstaden merförsäljning.

Däckhotell är populärt och ger de flesta verkstäder ett ekonomiskt mervärde. Att förvara däcken liggande blir också mer vanligt. ”Tyska Schäfer som funnits i Sverige sedan 1978 kan skräddarsy det däckhotell med truckanpassade hyllsystem upp till sju våningar om kunden

så önskar”, lovar Jörgen Andersson.

På samma tema – det vill säga däckhotell visade Daniel Lindstrand från Svenska Lager, Värnamo sitt koncept Wheel System 360. På de åtta år företaget funnits har de redan fått bygga däckhotell åt en rad viktiga kunder. Bland dessa Upplands Motor och Strengbergs Däck.

”**Det mesta datastyrs** idag och Compilerator kan erbjuda ett heltäckande datasystem för hela verkstaden vad gäller bokning, prissättning, kassahållning, kvitto- och fakturaskrivning till lagerhållning som ger en fullständig kontroll över däckhotellet”, berättade Henrik Rosberg.

Saxlyft är ett måste (reds anmärkning) och Autogloben bjöd på ett flertal sådana bland annat från Gesab som visade sin Nussbaum 3200 NT Hyperflow. Lyften som tar 3200 kilo har dubbla lyftcylindrar vilket gör att den inte behöver något mekaniskt spärrsystem. Men även Verktogsboden som hade kört in en Morris Minor i sin monter hade en hel del att visa vad det gäller verktygsutrustning som bland annat lyftar av olika slag.

”**Däck är** numer en del av den samlade motorbranschen”, säger Peter Buhre och sammanfattar mässan med ”mycket bra”. Redan så här efter första mässdagen av den första Autogloben konstaterar mässarrangören Svenska Mässan att det kommer att bli en fortsättning på Autogloben och det den 31 januari och 1 februari 2018. Så ”stay tuned” som det heter ○

◆ Håkan Boberg från Opus visade deras nya däckmaskin men också QuickGrip som kollar hjulinställningar på under minuten.



◆ Bild ovan: Schäfer och deras hyllager presenterades av Jörgen Andersson. Bild till höger: På samma tema, hyllager; visade David Lindstrand från Svenska Lager. Bild inunder: Verktogsbodens Morris Minor.



UNIBURR
THE VALUE IS TIME SAVED

- Det smarta verktyget som sparar tid och pengar!

Trött på rostiga, sönderdragna gängor som kräver både slipmaskin och fil för att bulten/muttern ska ”ta”?
Då är UNIBURR lösningen du väntat på.

Beställ idag på order@kala.se så att du säkert har UNIBURR-plus på plats inför vårsäsongen.



KALA

kala.se - info@kala.se - 031-725 77 44

Se demonstrationsfilm på kala.se

**BO
HJULL**

VÄRLDENS BÄSTA DÄCKSERVICE LYFT
ÄR TILLBAKA!

Teco 320 Elektrohydraulisk däckservice lyft som hanterar 3200kg och dubbla säkerhetsspärrar!



MÅN-KOST.FR. 1195:- Teco 36 TopLine
Monterings-jäm fri,
TPH pressarm och
inbyggd chockluft!



MÅN-KOST.FR. 763:- Sice S45 GP
Sidosvängande
tom, steglös rotation
och chockluft!



MÅN-KOST.FR. 1702:- Teco 100 AL
Monterings-jäm fri,
centrumlast och
klinchpress med rullar!

NÄR DÄCK BEHÖVER

Priserna avser månadskostnaden uppdelat på 60 månaders leasing med 10% restvärde. Moms och frakt tillkommer.

BOAB HJULDELAR

FT?



MÅN-KOST.FR.
650:-



NY KATALOG 2016!



MÅN-KOST.FR.
1243:- Fasep V644 Touch
Laserindikering av
både klister och
slagvikter!



MÅN-KOST.FR.
1014:- Hofmann 820P
Laserindikering,
luftlåsta hjul och
monitor!



MÅN-KOST.FR.
1014:- Ibasan Ketty 2020
Klassisk borst-tvätt med
färskvatten som ger ett
enastående resultat!

MER ÄN BARA LUFT!

kommer.



www.boabhjuldelar.se

0530-13333



Ford Mondeo

Allt har varit klappat och klart sedan 2012. Vi pratar om nya Ford Mondeo som bara väntat på att få göra sin entré.

► Staffan Swedenborg, text & foto

Till premiären som var i januari 2015 fanns Mondeo som både sedan och kombi. Med bensin, diesel, fyrhjulsdrevning eller hybriddrivning.

Så gott som i alla tester har Fords nya design höjts till skyarna. Det Aston Martin-inspirerade nospartiet är klockrent. De stora 19-tumshjulen ger även sidolinjerna ett tufft och elegant utseende och bak till avslutas det hela med dubbla kromade avgasrör. Så muskulös, sportig och snygg. Detta gäller både sedan- som kombimodellen. Inredningen känns mer igen som typiskt Ford även om det inte ligger något negativt i det.

Knappar och reglage har en behaglig fingertoppkänsla. Via en stor pekskärm på mittkonsolen styr föraren bilens infotainmentsystem men också bilens olika funktioner.



Bland motoralternativen som erbjuds finns en helt ny 2-liters diesel med dubbelturbo som ger 210 hk och 450 Nm. Till detta ytterligare två turbodieslar, även de på två liter – 150 respektive 180 hk. Gillar man bensin så finns den lilla trecylindriga 1.0 EcoBoost-motorn med kanske lite tunna 125 hk. Betydligt fler hästar

Ford Mondeo 1.5 kombi. Pris: 272 200:-. **Motor/effekt:** 4 cyl, bensinturbo, max effekt 160 hk, 240 Nm. **Prestanda:** toppfart 217 km/tim, 0-100 9,3 sek. **Kraftöverföring:** framhjulsdrevning, 6-växlad manuell. **Mått axel/längd/bredd/höjd i cm:** 285/486/185 (inkl backspeglar 212) /150. **Tjänstevikt:** 1504 kg. **Släpvagnsvikt:** 1450 kg. **Förbrukning/miljö:** 0,59 liter/mil, CO2 137 g/km. **Garantier (år):** 2 nybil, 3 vagnskada, 12 rostskydd. **Förmånsgrund bil:** 272 200:-. **Förmånsgrund utrustn:** 0:-. **Förmånsvärde per år:** 39 800:-. **Förmånsvärde per månad:** 3 316:-.



– 160 sådana serveras ur nya 1,5-liters EcoBoostmotorn. Sedan toppar Mondeo med 2,0-liters EcoBoost på 203 respektive 240 hk. Samtliga motorer har start&stop-teknik. Växellådsalternativen är sexväxlad manuell eller en automatlåda med lika många växlar som tillval.

Utöver bensin och diesel finns nya Mondeo även som hybrid. Hybridsystemet består av en 2,0 EcoBoostmotor och två elmotorer som tillsammans har en effekt av 187 hk. I el-läge är körbarheten 5 kilometer upp till 125 km/tim.

Först ut är Mondeo med uppblåsbara säkerhetsbälten bak

som aktiveras på bara 40 millisekunder och ska vara fem gånger så effektiva och säkrare än vanliga trepunktsbälten. Bland alla säkerhetssystem går nya Mondeo att få med radar- och kamerafunktion som kan identifiera fotgängare framför bilen och kan om inte föraren reagerar på en varningssignal bromsa bilen själv. För att undvika en eventuell kollision vid kökörning fungerar autobroms upp till 40 km/tim.

Mondeo finns också att få med LED-strålkastare som ändrar ljusbilden efter hastighet, styrvinkel, avstånd till framförvarande och hur pass mörkt det är. Allt för maximal säkerhet ○

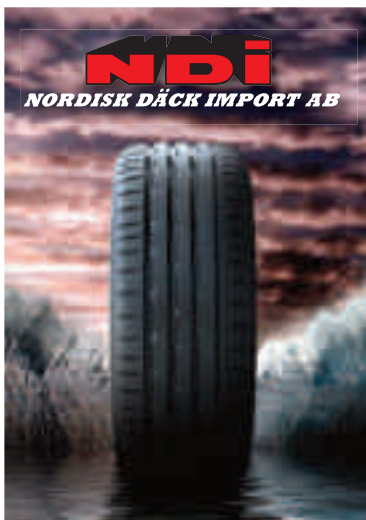


Continental 
The Future in Motion

Bromsar dig i tid.



Vi är inte som alla andra. För oss är 100 till 0 viktigare än 0 till 100. Marginaler i bromssträckan kan vara det som gör skillnaden. Vi lämnar inget åt slumpen. Inte konstigt att våra däck vinner test efter test. Continental bromsar dig i tid.



STÖRST URVAL EFFEKTIV DISTRIBUTION

NDI har Nordeuropas största däcklager och en bredd och djup i sortimentet du inte hittar någon annanstans. En leverantör, komplett sortiment!

Våra lager är strategisk placerade i Sverige vilket säkerställer snabba och effektiva leveranser.

Egna turbilar med dagliga leveranser inom streckade områden.



Vi erbjuder:

- Däck och fälg till alla fordon. Har vi däck, har vi fälg
- Egen fälgproduktion för skraddarsydda speciallösningar
- Batterier för alla ändamål
- Smörjmedel från Eni/Agip
- Maskiner och tillbehör till däck- och bilbranschen



Beställ login på
www.ndi.se

HANDLA ONLINE DYGNET RUNT

Ring vår orderavdelning idag!
Telefon: 046 37 95 00

www.ndi.se



VTI mäter friktion

Den friktion som uppstår mellan ett fordon's däck i fart och vägbanan och är avgörande för trafiksäkerheten på våra vägar.

På svenska vägar mäter man makrotextur med måttet MPD (Mean Profile Depth) som beskriver vägytans ojämnheter i våglängdsområdet 0,5 millimeter till 50 mm. Hela Sveriges belagda vägnät mäts med MPD och det mest trafikerade vägnätet mäts årligen. "Det huvudsakliga syftet med projektet var därför att undersöka om makrotexturen kan användas som en indikator för att förutse om ett vägvagns snitt har låg friktion", säger Thomas Lundberg, forskare på VTI och fortsätter "det har också konstaterats att en betydande del av vägarna har behov av friktionshöjande åtgärder".

Samtidigt är mätning av friktion kostsam och görs därför inte rutinmässigt. VTI har därför studerat ett alternativt sätt att ta reda på om vägytan har låg friktion. Studien om våtfriktion under barmarksförhållanden visar att det finns många vägsträckor i Sverige som skulle behöva friktionshöjande åtgärder. En sådan friktionshöjande åtgärd är dubb däckanvändning som ruggar upp vägytan vintertid och håller friktionen på en acceptabel nivå.

Vid besiktning av de sträckor som uppvisade de lägsta friktionsvärdena var att bindemedlet täckte stenmaterialet. Det ligger därför ett stort ansvar på driftansvariga för vägnätet att upptäcka och undersöka friktionsnivåer på "sitt" vägnät så att brister kan avhjälpas. Här bör Trafikverkets Pavement Management System (PMSv3) användas för att lokalisera de vägvagns snitt där det är störst sannolikhet att hitta avsnitt med nedsatt friktion

Trelleborg köper ČGS Holding

Trelleborg har tecknat avtal om att förvärva ČGS Holding, ett privatägt företag med ledande positioner inom lantbruks- och specialdäck samt specialutvecklade polymerlösningar. Köpeskillingen uppgår till cirka 10,9 miljarder svenska kronor.

ČGS har 6 300 anställda med huvudkontor och 13 produktionsanläggningar i Tjeckien. Företaget hade en omsättning på 5,6 miljarder enligt bokslutet som slutade den 30 juni 2015. Genomförandet av affären förutsätter godkännande av berörda myndigheter, och förväntas vara slutförd under det första halvåret 2016.



◆ Peter Nilsson, vd och koncernchef för Trelleborg.

"ČGS med sin starka verksamhet och dotterföretaget Mitas som verkar inom lantbruks- och industridäck kommer att stärka Trelleborg Wheel System's ledande positioner inom en rad befintliga områden", säger Peter Nilsson, vd och koncernchef för Trelleborg

Michelin i samarbete med Cycle Service Nordic

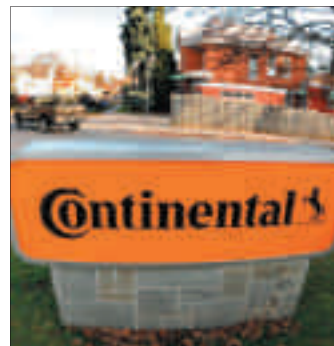
Michelin presenterar en ny samarbetspartner i Cycle Service Nordic för distribution av cykeldäck i de nordiska länderna. Cycle Service Nordic som är en del av Accell-gruppen har kontor i Danmark, Norge och Finland och försäljningsrepresentation i Sverige



Conti stänger Goodyearfabrik

Den 100-åriga fabriken i Bowmanville i North Carolina, USA som tidigare varit en Goodyearfabrik stängs nu. Här har man tillverkat transportband i gummi för bland annat gruvindustrin. Men då efterfrågan minskat så stängs nu alltså fabriken.

Under andra världskriget tillverkades här soldatstövlar, stänkskydd och brandslangar som bland annat skickades till London då tyskarna försökte bomba sönder staden. De 100 anställda som berörs fick nedläggningsbeskedet i november 2015



DRF försäkring med 30% lägre premie

Däckspecialisternas Riksförbund har i samarbete med försäkringsförmedlaren Försäkringskompetens i Uppsala AB utarbetat en mycket förmånlig företagsförsäkring. Genom att förhandla om villkor och premie för en större grupp kan vi nu presentera ett mycket förmånligt erbjudande.

DRF's Försäkring är anpassad efter de specifika risker och behov som gäller för vår bransch. Vid en jämförelse har det visat sig att flera verkstäder kan sänka sina försäkringskostnader med 30 % genom att nyttja DRF's företagsförsäkring. I de flesta fall är dessutom villkoren mer omfattande. Vi kan inte garantera en sänkt premie, men rekommenderar er att ta kontakt med Försäkringskompetens för en kostnadsfri jämförelse. Försäkringskompetens nås enklast på 018-37 01 45 eller e-post: info@fkomp.com

MICHELIN CROSSCLIMATE

DET NORDISKA SOMMARDÄCKET



ETT REVOLUTIONERANDE NYTT SOMMARDÄCK SOM ERBJUDER SÄKERHET FRÅN TIDIG VÅR TILL SEN HÖST

MICHELIN CrossClimate är utvecklat för att klara de väderväxlingar som vår, sommar och höst kan bjuda på i Sverige. Allt från torrt sommarväder ena dagen till mycket nederbörd och kalla temperaturer den andra, till och med ett oväntat snöfall⁽¹⁾.

Hitta mer information på www.michelin.se



(1) 3PMSF = Three Peak Mountain Snow Flake. Certifiering gällande egenskaper på snö (bromsning och acceleration). MICHELIN CrossClimate är inte ett vinterdäck enligt gällande svensk lagstiftning.



Hankook och Michelin i Ivalo

Att ha helt egna testbanor för att lättare kunna utveckla nya däck anser många av de större däcktillverkarna är ett måste. Nu också Hankook och Michelin.

▀ Staffan Swedenborg, text

Tittar vi runt bland däcktillverkarna så har Continental en jätteanläggning i Arvidsjaur som de själva äger. Sen har de en mindre anläggning i Jokk-

mokk. Goodyear Dunlop öppnade 2014 sin nya testanläggning som de hyr av Arctic Center där de har exklusiv tillgång till banan under överskådlig

tid framöver. Nokian har sedan flera år tillbaka sin egen testanläggning i Ivalo som de kallar "White Hell" där de på sina 700 hektar mark och frusna sjöar kan testa vinterdäck. Ivalos extrema klimatförhållanden och en snökvalitet som har en annan konsistens än snön i Alperna, ger de bästa testförhållanden man kan önska sig. Här kan temperaturen skifta mellan noll och trettio minus. När inte kylan räcker till finns även en testbana inomhus där temperaturen kan bli kallare än utomhus.

Till den skaran sällar sig nu Hankook som även de köper in sig i Ivalo. Ivalo ligger 30 mil norr om polcirkeln i nordöstra Finland. Finska Test World Oy som funnits här sedan 1991 är de som ska bygga Hankooks första Europabaserade vinter-testcenter.

Det nya testcentret kommer att ha utrymme för olika former av work-shops, konferensrum och kontorslokaler. Utomhus kommer man att ha olika testbanor för att simulera ett flertal körsituationer och servicevägar. Allt noga inhägnat för mesta möjliga avskildhet. "Vi anser att Hankook är ett premiumdäck och därför måste vi utveckla och testa våra däck i dess rätta

◆ Till vänster här Hankooks tilltänkta testanläggning.

miljö", säger Ho-Youl Pae, vd Hankook Tire Europe. Ivalo har långa vintrar vilket gör att man kan vintertesta mer här än på andra ställen.

Det nya testcentret kommer att stå klart i december i år och kommer att ligga i anslutning till Test Worlds egna testanläggning Mellatracks. Ansvarig för testverksamheten blir Hankook tekniska center i Hannover.

Sedan årsskiftet äger nu Michelin-gruppen Ivalo Arctic Centre vid "Fox Farm" i Ivalo. Anläggningen är på 60 hektar varav 20 hektar med testbanor. Under de senaste 20 åren har Michelin här utvecklat, testat men också homologiserat sina vinterdäck. Under 2014 testade man 2 000 vinterdäck på testbanorna i Ivalo för personbilar, lätta lastbilar och till tunga fordon. En tredjedel av testdäcken är av X Ice-serien som är speciellt utvecklade för kylan i de nordiska länderna och Ryssland. Resterande – två tredjedelar av däcken är från Alpin-serien som är avsedda för övriga Europa.

270 000 km har körts på snö och is under vinterförhållanden i områden norr om polcirkeln sedan de första vintertesterna inleddes 1988, det vill säga i genomsnitt 10 000 km varje år, plus ytterligare 2 000 km tester som körts i alpina förhållanden i södra Europa varje år.

Det är på anläggningen i Ivalo man testat däck certifierade med logon 3 PMSF (3 Peaks Mountain Snow Flake, tre bergstoppar och en snöflinga) som i Europa indikerar däck med egenskaper för vinterbruk.

Med köpet av anläggningen säkerställs att man har kontroll över sin egen testutrustning och kan förstärka sina resurser för vintertestverksamheten som även görs i Alperna liksom på det finska slättlandet, tillsammans med all testverksamhet som sker inomhus. Michelin gör vinterdäcktester inte bara i Finland utan också i Frankrike, Japan, Sverige och USA ○





ATTEFALLSSPECIALISTEN.SE

0705-14 20 10



Larmtjänst efterlyser

Staffan Swedenborg, text & foto / Larmtjänst foto

Då och då under året ska vi här i DäckDebatt ta upp efterlysta objekt som personbilar, motorredskap och utrustning. Detta gör vi i samarbete med Larmtjänst.

Vilken fasa. Tänk dig att komma ut på morgonen med verktygslådan i ena handen och bilnycklarna i den andra och då se att din parkeringsplats är tom. Bilen är – borta!

Trots smarta elektroniska lås, startspärrar som byter låskoder, larm och annan elektronik som försäkrar att ingen tar bilen är ändå tjuvarna ett steg före och kan i princip stjäla vilken bil som helst. Oftast är det inte

impulsstölder som görs utan mycket talar för att det är planerade stölder som också görs av organiserade stöldligor.

Många av dessa stölder har lyckats genom att tjuvarna manipulerat och kringgått det elektroniska stöldskyddet. Den bil som du parkerade på din P-plats på kvällen är med stor säkerhet redan på färjan till någon av våra öststater.

Larmtjänsts verksamhet är indelad i flera områden där man jobbar internationellt med gods-återfinnande, som stöd och verktyg för utredningar och brandtekniska analyser.

Stölder av bilar minskar men istället ökar stölder av bildelar och speciellt den tekniska utrustningen. På fyra månader inträffade över fyra hundra bildelsstölder bara i Stockholms län.

Det som stjäls ur bilar är krockkuddar, multimediaenheter med stereo och navigation och strålkastare. 1 400 stölder blev det under tre kvartal förra året. Det är lika mycket som under hela året 2014. Av de 1 400 stölderna var 569 multimediaenheter med navigation och 497 strålkastare och resten, 335 krockkuddar. När det gäller multimediestölder är Volkswagen mest drabbad med 52 % av stölderna. När det gäller strålkastare är Volvo värst drabbad med 62 %. Vid stölder av krockkuddar toppar BMW listan med 51 %. Under förra året uppgick skadekostnaden för de tre utvalda bildelarna till över 70,6 miljoner kronor.

Reservdelstölder är lågt prioriterat hos polisen varför få personer grips och lagförs. Brotten görs oftast av organiserade stöldligor med inter-

nationell koppling.

Bedrägeribrotten är på fram-marsch. Under 2014 polisanmälades närmare 160 000 st bedrägeribrott i Sverige. Av dessa avslöjades bedrägerier till ett värde av 418 miljoner kronor rapporterar Svensk Försäkring. Försäkringsbolagen känner av denna utveckling och ser en ökning av försäkringsbedrägerier. Under 2014 genomförde försäkringsbolagen omkring 7 000 bedrägeriutredningar där försäkringsbedrägerier kostar uppskattningsvis 2,5 till 5 miljarder kronor årligen.

Brottsorsak vid efterlysning under 2014: Stöld 8 764 st, bedrägeri 258, olovligt förfogande 239, olovligt brukande 142, försäkring 15. Summa 9 418 brottsorsaker.

Ett exempel på brott som vi tagit del av är den stöld av hundra traktordäck som stals någon gång mellan den 1 och 25 juni, troligtvis under mid-sommarhelgen 2015 från ett lager i Hedentorps industriområde, Jönköping. Tjuvarna har krossat en ruta för att komma in i lokalen och inne på lagret har företagets egna truck använts för att lasta däck. De nya däck – avsedda för traktorer och entreprenadmaskiner är av olika fabrikat, Trelleborg, Nokia, Continental, BKT m.m. De har olika dimensioner 650/65-42, 480/70-34, 540/65-30, 540/65-24 m.m. Stölden bör ha varit tidskrävande och vid transporten, utrymmeskrävande. Värdet på de stulna däck uppskattas till ca 1,2 miljoner kronor. Har du något tips så ring 020-325 325 ☺

Hjälp våren på traven – med ny energi!

Just nu har vi **kanonpriser** på start- och fritidsbatterier!



Kör säkert i både solsken och regn – vi hjälper dig att hitta rätt **sommardäck!**



Tel 0156-409 00
info@kransensgummi.se
www.kransensgummi.se

För att dina däck spelar roll.



Följ med oss in i framtiden!

Om ni som däckverkstad vill fortsätta arbeta självständigt med hög flexibilitet men få alla fördelar av att tillhöra en stor internationell kedja är Com4Tires ett givet val. Hos oss får du tillgång till ett komplett sortiment av marknadens produkter till attraktiva priser.

KONTAKTA OSS FÖR MER INFORMATION

Tel 031- 310 60 63, johanna@amring.se

www.com4tires.se

COM 4 TIRES



Ningxia bygger

Ningxia Shenzhou Tire bygger ny däckfabrik i Ningxiaprovin i Kina. De första spadtagen togs redan 2013 på det 8,9 kvadratkilometer stora området där en fabriksbyggnad på över 1 miljon kvadratmeter ska uppföras. Produktionsmålet i den nya fabriken är satt till 10 miljoner stålradialdäck och lika många semiradialdäck och 5 miljoner lastbilsdäck samt 100 000 flygplansdäck om året. Hela anläggningen med 2000 anställda ska stå klar och produktionen rulla igång tidigt 2017. Sedan är siktet inställt på såväl USA som Europa dit man vill sälja sina premiumdäck ○

Conti & Schmitz Cargobull

Continental och Schmitz Cargobull stärker sitt samarbete ytterligare efter 30 år. Detta genom det nya däck Conti Hybrid HT3 som kom förra våren. Däcket har tagits fram specifikt för lands- och motorvägar. Däcket kommer att vara originalutrustning till Schmitz Cargobull som specialiserat sig på tillverkning av trailers till tunga lastbilar. Den nyutvecklade gummiblandningen i slitbanan ger fler mil, förbättrat väggrepp på vått underlag än föregångaren. Dessutom ger Conti Hybrid HT3 enastående bränsleeffektivitet tack vare lågt rullmotstånd ○



Pirelli testar guayulegummi



På Pirellis bana Vizzola utanför Milano har Pirelli testat högprestandadäck där själva gummit kommer från guayulebusken. Guayule är en buske som växer i New Mexico och Texas. Växten används för att tillverka latexliknade produkter. Man har tidigare, redan under andra världskriget försökt tillverka bildäck av just guayule. Senast

var det Bridgestone som så sent som 2015 tog fram ett sådant däck. Testresultatet säger Pirelli har varit överraskande bra både på torr som våt vägbanor och klart jämförbart med däck tillverkade av gummi, petroleumprodukter och syntetiska polymerer. I nästa testfas ska man även testa guayule i vinterdäck under vinterförhållanden ○

Nokian förstärker med aramid



Att köra upp på en trottoarkant eller köra ner i ett potthål med en SUV kan få ödesdigra följder. Däckets svagaste sida är just däcksidan och det är den som då drabbas. Om sedan däcksidan skadats kan däck oftast inte

bara lagas utan måste ersättas med ett nytt däck. Med aramidfibrer – sådant som till exempel skottsäkra västar är gjorda av förstärker Nokian däcksidorna på sina SUV-däck. Tekniken har tidigare använts inom flyg- och militärindustrin.

Nokian teknik Aramid Sidewall lanserades först på dubbdäcket Hakkapeliitta 8 SUV och därefter på sommardäcken Hakka Black SUV och Hakka Blue SUV förra året. Tekniken

kommer nu också i det nordiska friktionsdäcket Nokian Hakkapeliitta R2 SUV ○



Michelin Pilot Sport 4

På förra årets bilsalong i tyska Frankfurt premiärvisade Michelin Pilot Sport 4. Nu är det dags för däckverkstäderna att beställa däck som är den fjärde generationen av sommardäcket Pilot Sport. Däcket som är ett sportigt prestandadäck finns i 17 storlekar i dimensionerna 17 och 18 tum. Nästa år utökas Pilot Sport 4 med dimensionen 19 tum ○



OTHERS FOLLOW
IN OUR TRACKS

THE MAXXIS WINTER RANGE

ARCTICTREKKER
SP02

ARCTICTREKKER
NP3

MAXXIS®

www.maxxis.se

- En av världens 10 största däcktillverkare

Göteborg
Stockholm
Luleå/Töre
Malmö

031-3401590
08-50389870
0923-642210
040-6718700

info@dackforum.se
stockholm@dackforum.se
info@norradack.se
info@disab.nu



VW Transporter Skåp TDi 140 T6. Motor: 4 cyl, 2.0, diesel-turbo **Effekt:** 140 hk/340 Nm **Topp hastighet:** 173 km/tim **Transmission:** 6 vxl man **Bränsleförbrukning – blandad körning:** 0,69 liter/mil **CO2 g/km:** 182 **Axelavstånd/Längd/bredd/höjd:** 300/490/190/197 cm. **Maxlast/lastutrymme:** 852 kg/5,8 m³ **Lastutrymme l/b/h:** 257/169(124 mellan hjulhusen)/137 cm **Släpvagnsvikt:** 2500 kg, med B-körkort: 750, med utökad B-körkortsbehörighet: 1450 **Tjänstevikt:** 1948 kg **Årlig fordonsskatt:** 5055:- **Serviceintervall:** 2 år/4000 mil **Garantier (år):** 3 nybil, 3 vagnskada, 3 lack, 12 rostskydd **Pris (exkl. moms):** från 215 800:-, som testbilen 319 940:- **För mer info:** www.volkswagentransportbilar.se



Volkswagen Transporter

Volkswagen Transporter är en riktig klassiker som varit med sedan 1950 och sålts i över 12 miljoner exemplar. I höstas kom den i en ny tappning – den sjätte i ordningen.

► Staffan Swedenborg, text & foto

Nya VW Transporter som kallas T6 rätt och slätt finns som påbyggnadsschassi, pick-up med enkel eller dubbelhytt, kombi eller minibuss och som skåp. Tillsammans med två olika axelavstånd, två karosslängder, och valet av tre olika

takhöjder och alla olika motoralternativ går det att pussla ihop över 500 olika versioner av T6:an.

Lastytan och volymen i basversionen av Transport skåp är 4,3 kvadrat och 5,8 kubik. Med



takhöjd medium som är 21 cm högre ökar lastvolymen till 6,7 kubik. Med längre axelavstånd – som är 40 cm längre än i bas och med den längre av de två karosslängderna (489 och 529 cm) ökar lastvolymen till 7,8 kubik med takhöjd medium för att med den höga takhöjden (+ ytterligare 4 cm) svälla till 9,3 kubik.

Viktclasserna är på 2,6 till 3,2 ton där maxlasten är från 502 till 1 224 kilo med släpvagnsvikterna 2,2 eller 2,5 ton. Det gör att totalvikten är på 4 800 till 5 300 kilo. En skjutdörr på höger sida är standard och öppnar 102 cm – som tidigare. Takhängd baklucka är standard, dubbla bakdörrar går att välja till. Ett bra tillval är dragkrok. Då ingår också elektronisk släpstabilisator som jobbar

ihop med bilens ESP-system.

Under motorhuven finns fyra nya 2-liters TDi-motorer (dieselturbo) på 84, 102, 150 och 204 hk men också den något äldre 140 hästars TDi-motorn som varit med ett tag. Till de två TSi-motorer (bensinturbo), även de på 2 liter och ger 150 respektive 204 hk. Till detta 5- och 6-växlade manuella lädor eller en 7-stegad automat – DSG. Även fyrhjulsdrevning – 4Motion finns att välja till.

VW Transporter lever upp till att vara funktionell, robust och pålitlig. Men några revolutionerande nyheter finns inte i nya T6. Istället rullar ikonen vidare med små förbättringar och uppgraderingar som gör den tidlös – evigt ung som den varit sedan 50-talet ○

7,50-17 LV-
däck på
lager!

För prislista i pdf - Se vår hemsida: www.angsmaskincentral.se

Fullsortiment på traktordäck diagonal **Pettlas!**

Traktordäck Radial 65-,70- och 85-profil. Lastvagnsdäck Diagonal med rull, lugg och grävmonster. Implement, vagns, grönyte- och personbilsdäck.



Jönköpingsvägen 1 • 571 34 Nässjö
0380-55 64 30 • angsmaskincentral@telia.com

pettlas^x

KUMHO TYRES

Firestone



Kallregummerat från Continental

Continental erbjuder kallregummering av slitbanor på Conti Urban HA3 med märkningen M+S (Mud and Snow) för stadsbussar. Gummiblandningen i Conti Urban HA3 och de djupa sajpningarna lämpar sig särskilt för tätortstrafik och är riktighetsstabil, även i våta förhållanden. Slitbanan ger en tyst och bekväm körning. Samtliga ContiTread-slitbanor har samma utformning och använder samma komponenter och teknik som i nya Continentaldäck. På så sätt garanteras prestanda i samma klass som nya däck ○



Automatiska snökedjor



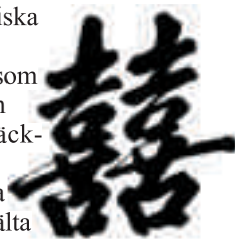
En trailer som inte kan flyttas på grund av snö är ett problem på såväl industriområden, i hamnar och på byggen. Snökedjesystemet Onspot från VBG Group Truck Equipment med automatisk traction control säkrar framkomligheten för terminaltraktorer.

Genom en knapptryckning

fälls systemets armar ut och kedjorna slungas in under drivhjulena. När inte längre snökedjorna behövs är det bara att trycka på knappen igen varpå kedjorna åker tillbaka. Detta kan göras under körning. Onspot finns nu tillgängligt för Terberg YT222, YT182 och RT403 ○

Pirelli kinesiskt

Det är kinesiska ChemChina Tyre Group som köpt upp den italienska däck-tillverkaren Pirelli. Nu ska Pirelli få smälta in i sin nya däckfamilj men också skänka lite strålgans till ChemChinas andra däckmärken med fantasifulle namn som Aeolus, Double Happiness, Torch och Yellow Sea ○



Sailun med året-runt-däck

Sailun Tyres har två nya däck i Atrezzo-serien ämnade för den Europeiska marknaden. Atrezzo Elite är ett högprestandadäck för mindre och mellanstora sportbilar medan Atrezzo Eco är som det låter ett miljöalternativ. Utöver det flaggar Sailun för sitt nya året-runt-däck Atrezzo 4 Seasons som finns i fem storlekar ○



Michelin med nytt motocrossdäck

Michelin Starcross 5 heter det nya däck som förare på alla nivåer, från glada amatörer till världsmästare testat. Tre år har det tagit att ta fram däck till alla de typer av underlag som finns i motocross- och enduro-tävlingar. Starcross 5 finns i fyra versioner: hård, medium, mjuk och sand. I jämfört med föregångarna (Starcross 3 och 4) har Starcross 5 ny och lättare stomme, riktade mönsterklackar i mitten och längs sidorna som ger god styrrespons från framhjulet och bra grepp från bakhjulet medan de mitre klackarna är utformade för att ge förbättrad bromsförmåga. Michelin Starcross 5 kommer i ett stort antal dimensioner plus några nya avsedda för cross country-tävlingscyklar ○

Nytt från Toyo NanoEnergy3

Däcket som är avsett för personbilar i kompakt- och mellanklassen blir Toyos senaste bidrag i NanoEnergy-serien. Däcket har även det fått den nya däckkonstruktionen som gör däck säkert, ger lägre bränsleförbrukning, lägre däckljud (69dB), bättre prestanda och ska ha ett längre liv än sina föregångare enligt mätningar. Till att börja med har Mazda beslutat att originalmontera Toyo NanoEnergy3 på Mazda3 med dimensionen 205/60 R16 ○



Annonsera i DäckDebatt - den enda branschtidningen som når Sveriges fälg- och däckspecialister!

DäckDebatt produceras av PM-Press Media för DRF - Däckspecialisternas Riksförbunds räkning och har en upplaga på 7 200 ex och över 10 000 läsare per nummer.

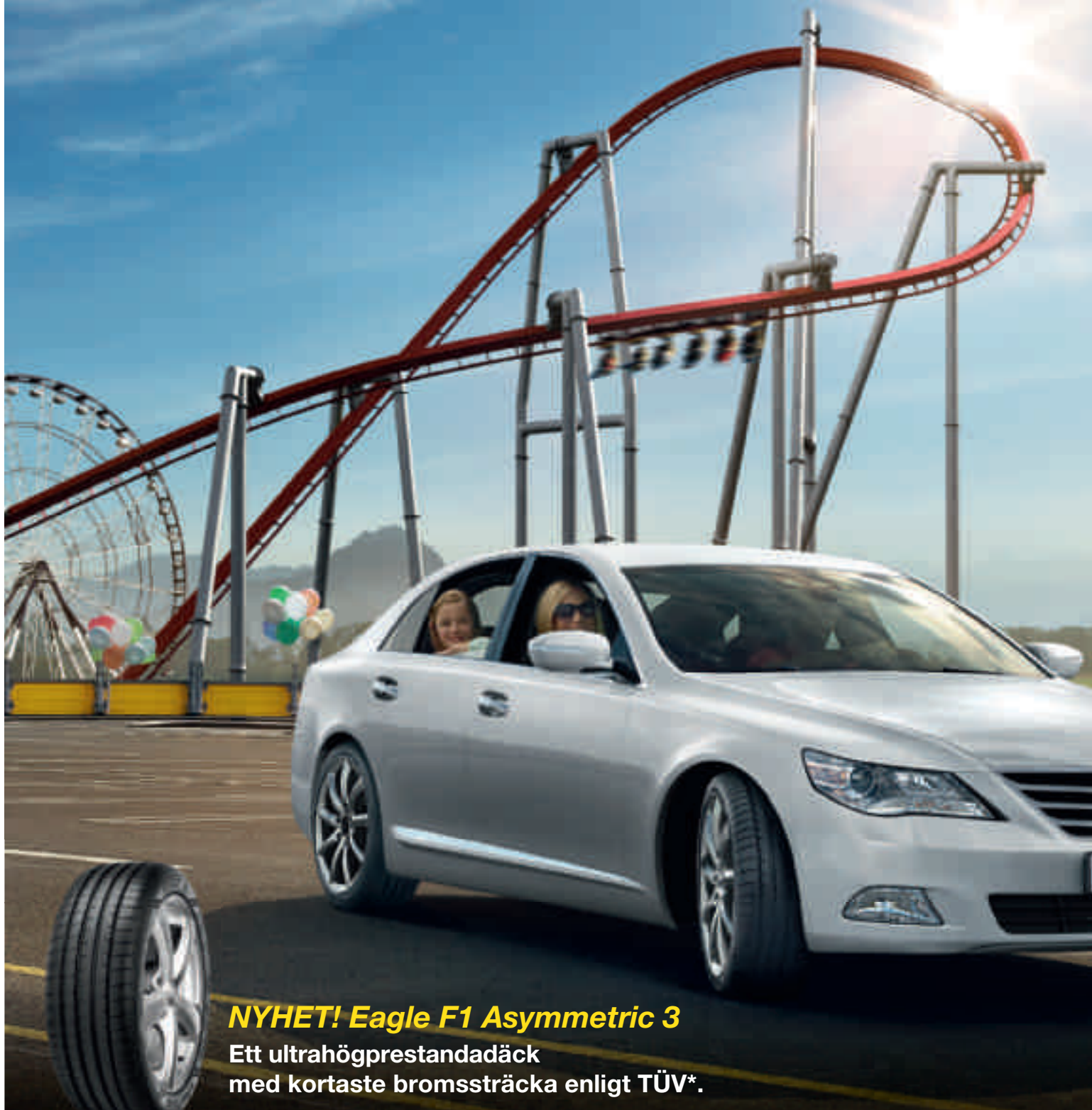
Vill du annonsera kontakta Svante Svensson på 0295-205 60 eller pm-press.media@telia.com



Utgivningsplan 2016	Nr 2	Nr 3	Nr 4	Nr 5
Materialdag:	18/3	17/5	30/8	1/11
Utgivningsdag:	4/4	30/5	12/9	14/11



**Dagens bästa åktur?
Den du har under kontroll.**



NYHET! Eagle F1 Asymmetric 3

**Ett ultrahögprestandadäck
med kortaste bromssträcka enligt TÜV*.**



GOODYEAR

OFFICIAL TIRE PARTNER



GOODYEAR

MADE TO FEEL GOOD.

* 2,6 meter kortare bromssträcka på våt vägbanor (9% bättre prestanda) och 1,3 meter kortare bromssträcka på torra vägar (4% bättre prestanda), jämfört med genomsnittliga resultat av 3 senaste designs från huvudkonkurrenter i UHP-segmentet (Michelin Pilot Sport 3 Bridgestone Potenza S001, Continental Sport Contact 5). Testat av TÜV SÜD Product Service GmbH i SEP-OKT 2015 för Goodyear Dunlop. Nytt UHP-däck, däckstorlek : 225/45 R17 91Y; testbil: VW Golf; testplatser: Mireval (F), Papenburg (DPS Garching (D)), Rapport nr 713.066.268.



Kumho till FCA

Fiat Chrysler Automobiles (FCA) har sedan en tid tillbaka originalmonterat Kumhodäck på Jeep Grand Cherokee och Fiat Freemont. Nu blir även Kumhodäck originalmonterade på Jeep Renegade 

Tuffa tag i Kina

Kina är landet där det händer mycket och snabbt. Många däckfabriker går inte för fullt och några har till och med fått stänga ner på grund av dålig efterfrågan. USA har länge varit en av de stora marknaderna för kinesiska däcktillverkare men nu har USA höjt importskatten på just kinesiska däck. Även länder som Ryssland, som även de är en stor däckmarknad,




kommer troligtvis att justera upp sin importskatt på just kinesiska däck 




Maxxis bygger nytt i Indien

Sedan tidigare har Maxxis 10 anläggningar i Asien. Nu blir det ytterligare en till och den ska byggas i Gujarat, Indien. Produktionen ska till en början vara motorcykeldäck till Honda, Suzuki och Yamaha. Dagligen

räknar man med att de 2 000 anställda ska kunna producera 20 000 däck. Investeringen är på 400 miljoner US dollar (ca 3,7 miljarder svenska kronor) och anläggningen ska vara i produktion våren 2017 



Extremdäck från Michelin

Michelin XTXL E4 L4-däcket är gjort för de extrema förhållanden som råder i gruvor och stenbrott. Däcket har Michelins B2-teknologi, som tack vare den nya uppbyggnaden av däckfoten begränsar däcken att slira. B2-tekniken använder en 30 % bredare kantråd som förstärker friktionen mot fälgbanan samt ökar kontaktytan på däckfoten. Däcket kan köras med ett lufttryck på upp till 8 bar. Den förstärkta strukturen kan bära 32,5 ton. Däckstorleken är 35/65 R33 



Sökes Partner!

Jag söker dig, ambitiösa verkstadsägare med välordnad ekonomi, som letar efter gemenskap. Åldern har ingen betydelse.

Finnes Någon att hålla i handen

Jag strävar alltid efter sunda relationer som ger båda mycket tillbaka. Det har redan gett mig många partners.

Om vi finner varandra kan jag ge dig affärer och marknadsföring. Jag kommer alltid finnas där för dig och din verksamhet, i nöd och lust, med support och stöttning. Jag är övertygad om att vi kan bygga en stark och lönsam relation tillsammans!

Svar till Nicklas, Partneransvarig Däckia
nicklas.ericsson@dackia.se, 076-052 88 86



Nya Dunlop Sport Maxx RT2

Dunlop lanserar till våren sitt nya ultrahögprestanda (UHP) som-mardäck Sport Maxx RT2. En efterföljare till Sport Maxx RT.

Dunlops långa racingerfarenhet ligger till grund för utvecklingen av det nya prestandadäcket då däcket utvecklats i linje med Dunlops filosofi med tonvikt på körupplevelse. Sport Maxx RT2 har en rad tekniska egenskaper som en ny gummiblandning med vidhäftande hartser som ger ett ökat grepp på såväl torr som våt vägban. Slitbanemönstret har fått större yttre skulder-

block som förbättrar kurvtagning i jämförelse med föregångaren. Skulderblocken har också en extra hög styvhet som hjälper till att korta bromssträckan, särskilt vid inbromsning i höga hastigheter. Även detta i jämförelse med sin föregångare.

Oberoende tester utförda av TÜV visar att däcket har ett enastående grepp, väghållning och styrprecision samt att däcket ger snabbare varvtider på bana i jämförelse med flera av konkurrenterna. Dunlop pekar på fyra punkter där tester visar att

däcket är bättre än genomsnittet på flera punkter: 1,3 % bättre varvtid på bana i vått väglag. 4,1 % bättre väghållning på torr väglag och hela 5,6 % bättre väggrepp i rondellkörning i vått väglag.

Enligt ett DEKRA-test som beställts av Dunlop uppvisade Sport Maxx RT2 hela 34 % bättre slitstyrka på den mest utsatta axeln, jämfört med genomsnittet för ledande konkurrenter.

Dunlop Sport Maxx RT2 finns nu till våren i storlekarna 17 till 21 tum och 80 % av storlekarna kommer att finnas tillgängliga

från och med mars månad



Fri support & uppdateringar

CUB

Marknadens mest prisvärda system

4.500:-

Vi kan TPMS!
Vill du vara med?

safety seal

europe ab

Tel: 020-12 10 25
www.safetyseal.se

Gemenskap leder till utveckling

▸ Göran Eklund, lärare Däckskolan text. Staffan Swedenborg, foto

När bilarna blev fler var det många som behövdes för trafikens skötsel. Alla hade sin specialitet och sin yrkesstolthet.

Bilarnas däck var en viktig detalj som ingen brydde sig om. Likafullt fanns det duktigt folk som, ofta i en miserabel miljö, tog sig an att byta utslitna däck och laga punkteringar. Dessa specialister kom sedan att byta erfarenheter med varandra i mer organiserad form. Först i lokala föreningar, men sedan samlade man ihop sig till ett Riksförbund, Däckspecialisternas Riksförbund. Man rätade, så gott det gick, på den krökta ryggen och berättade med stolthet vilken betydelse däcken har för trafik-säkerheten.

Lokalföreningarna hade också en mer social funktion. Många är historierna (flera möjligen med spår av sanning) om städade medlemsmöten och goda middagar. Sedan stängdes dörren och man började göra upp om priser och marknader.

Tiderna förändras och vi med dem. Lokalföreningarna finns inte längre kvar, även om den sociala delen finns kvar på något ställe. Nu måste vi hitta nya sätt att ta vara på, och utveckla vårt arv och yrkesheder.

Sedan några år håller DRF på att skapa en gemensam värdegrund för alla som kallas däckspecialister. På verkstaden tussar man ihop nybörjaren med den mer erfarne. Ett bra sätt att snabbt ”tanka över” mycket kunnande. Tyvärr följer genvägar och olater med på köpet.

Däckskolan 1 sattes därför upp tillsammans med TYA (Transportfackets yrkes- och arbetsmiljönämnd, arbetsgivare och arbetstagare gemensamt) för att i någon mån få en kropp att hålla för ett helt liv i däckverkstaden och ändå ha en massa kropp kvar att gå i pension med. Till detta kommer en massa nyttig information om kunders rättigheter och skyldigheter. Däckens historia, vad gummi är, hur däcken är uppbyggda och så vidare. Till detta kommer

dessutom den sociala delen.

Att träffa folk som gör samma sak. Någon som ”talar mitt språk”. För de som har mycket praktisk erfarenhet med sig blir det en givande kurs. För den som kommer som ganska färsk är det en nyttig erfarenhet.

Slutklämmen på DS1 brukar vara att det då och då dyker upp aktörer på marknaden som inte alltid har den ambitionsnivån som vi har. Då gäller det att visa för kunderna varför man behöver en Däckspecialist. Då behöver vi alla stå för samma värden. Det är vår möjlighet att ha ett jobb i morgon också. ”Bäst idag och fortfarande bäst i morgon” som var en sådan där grej jag fick lära mig i början.

DS1 handlar om däckverkstaden och jobbet med tonvikt på PV-däck. Men vi hanterar ju även de tyngsta däcken, och till de professionella kunderna. Där ställs ofta krav på att vi hjälper dem på plats där de är. Vi skall hantera krävande och kunniga kunder, tunga däck och ibland rent livsfarliga situationer. Nå, har vi en servicebil så är det väl inte så mycket nytt, men återigen lär man sig av en kollega som skaffat sig genvägar.

Således behöver motmänniskan ”inte gå nån jävla kurs. Jag har jobbat med det här hela mitt liv, så det kan jag!” Så om man gör som man alltid har gjort så blir det som det alltid har blivit ... även om RF idag står för Run on Flat och ventilen heter TPMS och hela kalaset skall monteras på fälg med EH/EH+/EH2+ hump ... ”Det går inte för det har vi aldrig gjort förut”.

Nä, nu överdriver jag (väl?) men klart är i alla fall att vi behöver ha en grund som alla kan vara med på. Är man en däckspecialist så är man med i gemenskapen och deltar i utvecklingen. Tillsammans skapar vi framtidens arbets- och trafikmiljö ○



12 nya medlemmar

Årebärgaren AB, Järpen, Däckpartner.
 Different Cars i Karlsborg AB, Karlsborg, Däckpartner.
 Sv.Däckgruppen i Sthlm AB, Bromma, Däckpartner.
 Sv.Däckgruppen i Sthlm AB, Sollentuna, Däckpartner.
 AB B Anderberg Gummiverkstad, Halmstad, Däckpartner.
 AB Däck Bil & Maskin i Rimforsa, Rimforsa, Däckpartner.
 NN Däckshopen AB, Mariefred, Fristående.
 Skalares Däckservice, Filipstad, First Stop.
 AP Däckservice AB, Hässleholm, First Stop.
 Andreassons Däck AB/Däckia Halmstad Väst, Halmstad,
 Däckia konceptpartner.
 Däckvagnen i Falun AB, Falun, Däckteam.
 Nya Samsjös Ringservice AB, Borås, Däckteam.

Bli däckspecialist genom Däckskolan 1 och 2

Däckskolan 1

Däckskolan ingår som ett kompetenskrav i DRF:s auktorisation. Däckskolan syftar till att skapa en branschgemensam lägsta kunskapsnivå.

De av medlemmarnas personal som sedan högst fem år tillbaka helt eller delvis arbetar i medlemmens däckverkstad Servicegrad A (personbil, lätt lastbil) skall ha gått DRF:s Däckskolan eller ha en dokumenterad likvärdig utbildning.

Utbildningen genomförs genomgående vad gäller personbilsdäck och hjul och med några beröringspunkter för lastvagnar.

Kursplan:

Örebro 25 – 26 februari

Stockholm 9 – 10 mars

Östersund 2 – 3 maj

Luleå 10 – 11 maj

Helsingborg 8 – 9 september

Göteborg 14 – 15 september

Gävle 19 – 20 september

Stockholm 26 – 27 september



Däckskolan 2

Till dig som ska gå Däckskola DS:2 ska ha minst två års yrkeserfarenhet i branschen och ha gått Däckskola DS:1 eller annan likvärdig utbildning.

Utbildningen genomförs under två dagar och det är starkt önskvärt att du innan kursstart bekantar dig med kursdokumentationen. På det sättet kan du med dina erfarenheter även bidra till en konstruktiv diskussion under kursdagarna.

Däckskola DS:2 erbjuder dig en dokumenterad kunskapsnivå. Kursen industri och buss/lastbilsservice – tyngre fordonsservice, samt fordonsservice på väg.

Kursplan:

Jönköping 23 – 24 februari

Sundsvall 7 – 8 mars

Malmö 12 – 13 maj

Norrköping 6 – 7 september

Stockholm 12 – 13 september

Örebro 21 – 22 september

Göteborg 28 – 29 september



STYRKA:

OMEDELBART RESULTAT



KONTROLL AV MÖNSTERDJUP

Hunter Quick Tread

STYRKA: VISAR RESULTATEN PÅ QUICK CHECK™ KONSOLEN SOM KAN SKRIVAS UT OMGÅENDE

TEKNIK: WINALIGN® PROGRAMVARA, MÄTER MÖNSTERDJUP PÅ ALLA DÄCK VID UPPKÖRNING PÅ RAMP OCH ANALYSERAR DATA

FAKTA: KRÄVER EJ INTERNETANSLUTNING

031-748 34 00 • INFO@OPUS.SE **FVU**

OPUS
EQUIPMENT

Syns där du ska synas! Annonsera i DäckDebatt - den enda branschtidningen som når Sveriges fälg- och däckspecialister!

DäckDebatt produceras av PM-Press Media för DRF - Däckspecialisternas Riksförbunds räkning och har en upplaga på 7 200 ex och över 10 000 läsare per nummer.

Vill du annonsera kontakta Svante Svensson på 0295-205 60 eller pm-press.media@telia.com



Utgivningsplan 2016

	Nr 2	Nr 3	Nr 4	Nr 5
Materialdag:	18/3	17/5	30/8	1/11
Utgivningsdag:	4/4	30/5	12/9	14/11

TYA Däckspecialisternas Riksförbund
Box 6323, 102 35 Stockholm
tel 08-506 010 50 fax 08-700 63 49
info@drf.se www.drf.se



Falken till tung trafik



I en sådan simulering kan man se var värme uppstår i däck och hur man sedan kan minimera detta. Ett varmt däck har som bekant ett högre rullmotstånd och drar mer bränsle än ett kallt. Båda däckerna är märkta M+S och har snöflingesymbol vilket betyder att däckerna är godkända som vinterdäck i Sverige. När sedan däckerna är slut går stommen att regummera. Däcket finns nu till våren och i 22 storlekar med 15.5, 19.5 och 22.5 tum ○

Från japanska Falken Tyre Europe kommer nu här en ny generation lastbilsdäck. Falken RI 151 (bild här ovan) är avsett för styraxel och till drivaxel däck BI 851 (bild under till höger). Falken säger att de nya däckerna har goda egenskaper och grepp på såväl torra som våta eller snötäckta vägar.

Tack vare utvecklingstekniken med 4D Nano-simulering har däckerna fått en ny och bränslebesparande gummiblandning.



KORALL DATA

FÖR ALLA DÄCKVERKSTÄDER

- Bokning av tider på nätet
- Koppling till egen eller fristående **webshop**
- Fråga på **saldo** och beställning direkt via nätet
- **E-fakturor** till kommuner och andra som önskar
- **PDF-fakturor** via mail – inget porto, ingen kuvertering!
- Sökning i **bilregistret** för teknik- och modellfrågor
- **Artikelbanken** – smidig uppdatering av däckpriser

Korall Data 0304-66 10 00, 0300-197 00
info@koralldata.se | www.koralldata.se

Nu finns Gullabo Rallydäck i lager!

Däcken är extremt snabba - hållbara - ärliga.
För maximalt fäste i alla lägen.

Beställning sker via:
Tel. 0486-21851
www.korslycke.se

GULLABO
RALLYDÄCK

Annonsera i DäckDebatt som når hela fälg- och däckbranschen

DäckDebatt produceras av PM-Press Media för DRF - Däckspecialisternas Riksförbunds räkning och är den enda branschtidningen som når Sveriges fälg- och däckspecialister. DäckDebatt har en upplaga på 7 200 exemplar och över 10 000 läsare per nummer.

Vill du annonsera kontakta Svante Svensson på 0295-205 60 eller pm-press.media@telia.com



Utgivningsplan 2016

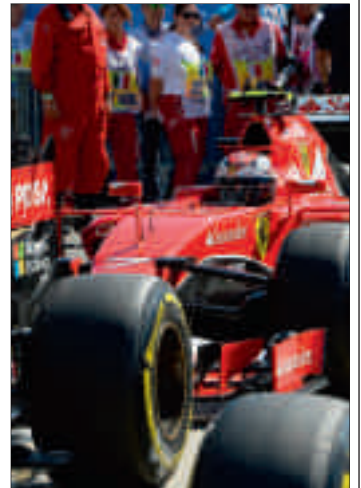
	Nr 2	Nr 3	Nr 4	Nr 5
Materialdag:	18/3	17/5	30/8	1/11
Utgivningsdag:	4/4	30/5	12/9	14/11

I NÄSTA NUMMER

DäckDebatt som kommer ut den 4:e april...

▶ På snabba hjul
- vi tittar på Formel 1-däck

▼ Skoda Superb Combi
- tjänstebilen



▼ Mercedes Vito
- transportbilstest



☐ Året-Runt-Däck
- onödigt eller riktigt smart?

☐ Nu återvinns även spillolja.

☐ Verkstadsbesök.

☐ Vi uppfinner hjulet igen plus mycket, mycket mer och det absolut senaste från hela Världen. Bara i DäckDebatt!



Däckmaskiner AB

Går ni i tankar att uppgradera eller satsa på hjulinställning?
Låt oss hjälpa er med rätt produkter!

**Vi har finansieringsalternativen så att
ni kan investera långsiktigt med högsta kvalitet!**



I samarbete med Koenigsegg



SICAM AF3009



FASEP Concept-K



MONDOLFO MT4000

**Service, Utbildning, Installation,
Konsultation, Kompletta verkstäder...**

Sicam - Fasep - Corghi - Mondolfo

CORGI UNIFORMITY EN UNIK **NYHET!**

Världens första monteringsmaskin med däck och fälgdiagnostik!

Maskinen mäter orundheter på både däck och fälg med en högprecisionslaser.

Via en kraftvariationsrulle som anpassar tryckkraften efter däckets belastningsindex mäts radiella och laterala krafter (höjd och sidokrafter), defekter samt deformationer på/i däck registreras.

Med hjälp av matchningsprogrammet är det sedan enkelt att montera däck på bästa sätt i förhållande till fälgen för att minimera vibrationer i bilen.

Denna matchning sker direkt på monteringsmaskinen utan att hjulet behöver flyttas till annan diagnosmaskin vilket gör matchningen till ett mycket snabbt arbetsmoment!

Allt visas via tydlig grafik på en LCD-skärm.

Däckets mönsterdjup mäts automatiskt i samma moment.

Baserat på mätningarna som utförts av de fyra hjulen, föreslår maskinen sedan bästa placering på bilen.

Corgi Uniformity är en maskin man ej behöver monteringsjärn till då den har en inbyggd krok för demontering av däck.

Den dubbla clinchpressen kan användas vid såväl demontering som montering av däck.

Fälgen låses fast i maskinen via dess centrumhål med ett enkelt och snabbt handgrepp.

Maskinen är också utrustad med hjullyft för bästa ergonomi.

- *Diagnostisk monteringsmaskin*
- *Matchning direkt på maskinen*
- *Multicore industriell PC*
- *Hjullyft 85 kg*
- *2 hastigheter på chuckrotationen*
- *3 st lastkännande givare för analys av däck*
- *22" monitor*
- *Modern och användarvänlig grafik*
- *Ergonomisk kontrollpanel*
- *Hög precisions centrering och låsning av hjulet*

